

Your partner in frames

Catalogus





De voordelen van

ALUMINIUM FRAMES



Elke maat mogelijk

Elk frame wordt voor jou op maat gemaakt.



Wisselbare prints

Verwissel snel en eenvoudig van textielprint en creëer in een handomdraai een nieuwe uitstraling in een ruimte.



Compact verpakt

De montage van een textielframe is snel en eenvoudig. Hierdoor is compact verpakken mogelijk en blijft transport voordelig.



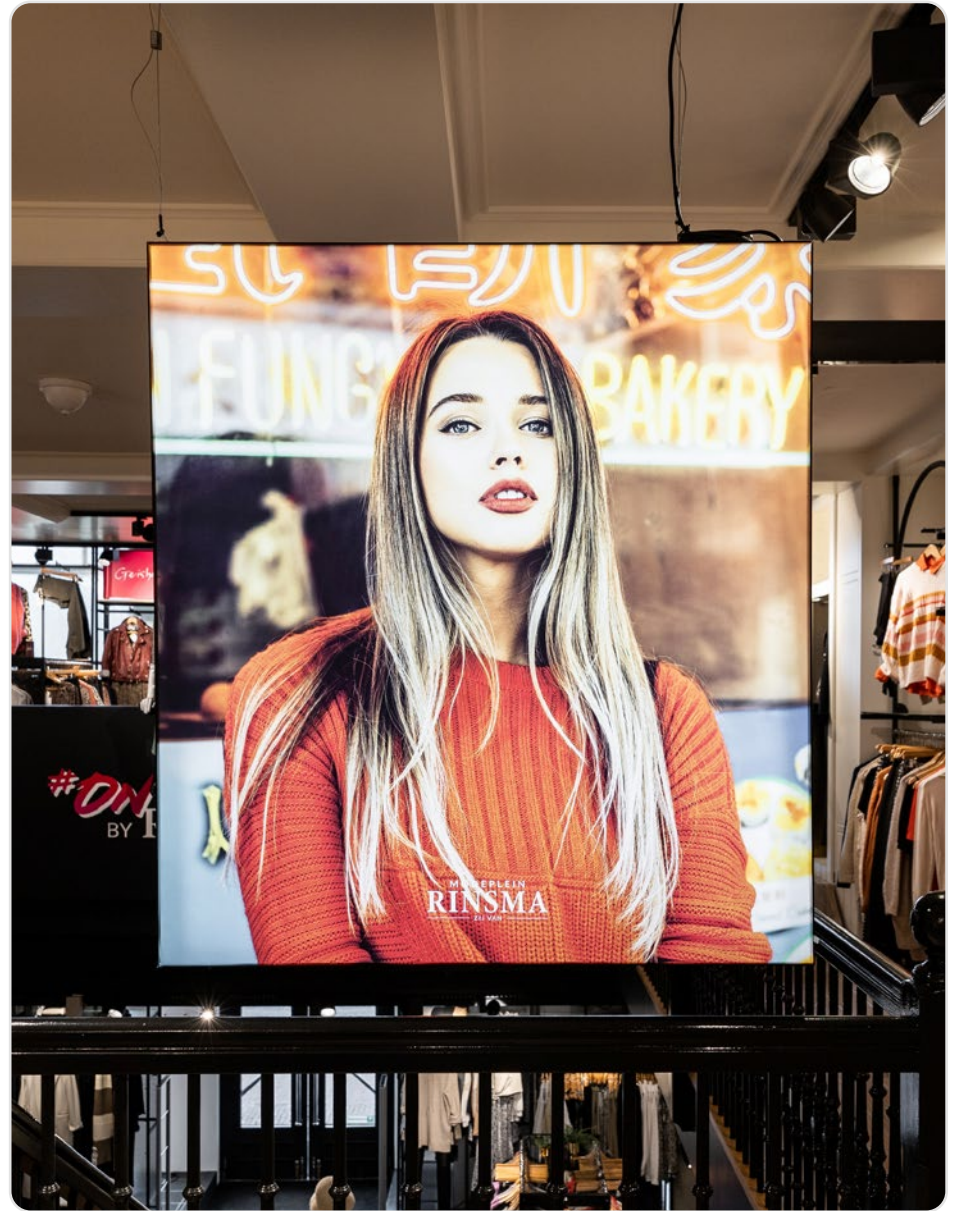
Aluminium is 100% recyclebaar

Alle producten mogen aan het einde van de levensduur terug naar ons bedrijf om een tweede leven te krijgen.

Print op textiel
met siliconen pees



Eenvoudige en
snelle montage









9

TEXTIELFRAMES

1.1	Enkelzijdig	11
1.2	Dubbelzijdig	23
1.3	Outdoor	31
1.4	Keder	39

43

LEDFRAMES

2.1	Led-technieken	45
2.2	Enkelzijdig	53
2.3	Dubbelzijdig	57
2.4	Dynamic led	63
2.5	Tunable white	67
2.6	Pop-up Ledbox	69

73

GEBOGEN FRAMES

3.1	Onverlicht	77
3.2	Verlicht	79

81

3D-FRAMES

4.1	Onverlicht	85
4.2	Verlicht	95

99

PANEL FRAMES

5.1	Panel hanging	101
5.2	L-shape	103

105

AKOESTIEK

6.1	Absorptiewaarden	107
-----	------------------	-----

10.9

LED-COMPONENTEN

7.1	Led-strips	111
7.2	Drivers	115
7.3	Controllers	117
7.4	Kabels	117
7.5	Led-spots	119

120

PRODUCTOVERZICHT

8.1	Profielen	122	8.6	Wall mounts	141
8.2	Akoestiek	133	8.7	Ceiling mounts	142
8.3	Locksets	134	8.8	Corners	142
8.4	Extension sets	136	8.9	Connectors	143
8.5	Baseplates	138	8.10	Tension sets	144

8.11	Desk clamps	145
8.12	Overig	145



TEXTIELFRAMES

We hebben een ruim assortiment aan aluminium textielframes, zowel enkel- als dubbelzijdig. Met deze frames kun je snel en eenvoudig van uiting wisselen. Een aluminium textielframe zorgt voor een hoge attentiewaarde, is duurzaam en veelzijdig inzetbaar. Een aluminium textielframe kan aan de wand worden gemonteerd, vrijstaand worden neergezet met behulp van baseplates of opgehangen worden door middel van ophangkabels. Een textielframe is licht van gewicht en geschikt voor jarenlang intensief gebruik.

1.1 Enkelzijdig	11
1.2 Dubbelzijdig	23
1.3 Outdoor	31
1.4 Keder	39



Textielframes

1.1 ENKELZIJDIG

Onze enkelzijdige textielframes kunnen aan de muur worden bevestigd of aan het plafond worden opgehangen. Je monteert het frame aan de muur met schroeven of door gebruik te maken van muurbeugels. Ceiling mounts kunnen gebruikt worden om een frame aan het plafond op te hangen.



Eco 15

Het meest voordelige profiel voor aan de wand.

✓ Optioneel: voorgeboord



Simple 19

Een populair budget profiel voor aan de wand.

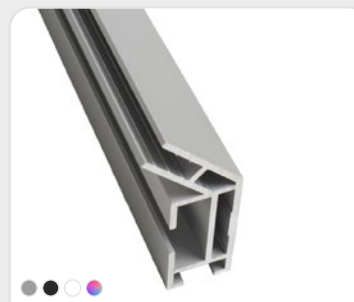
✓ Optioneel: voorgeboord



Slim 25

Een stevig en economisch profiel voor aan de wand.

✓ Optioneel: voorgeboord



Heavy 26 45°

Een wandprofiel die de print een zwevend effect geeft.



Heavy 27

Een extra sterk profiel voor aan de wand of aan het plafond.



Single 50

Stevig enkelzijdig profiel. Kan gebruikt worden in combinatie met akoestisch materiaal.



Cabinet 30

Een voordelig enkelzijdig profiel geschikt voor inbouw in een nis of kozijn.



Snel en eenvoudig

MONTAGE MOGELIJKHEDEN

De montage van een textielframe is snel en eenvoudig. Door simpelweg de hoeken aan elkaar te verbinden en de textielprint in het frame te plaatsen staat de gewenste uiting binnen een handomdraai. Hierdoor is compact verpakken mogelijk en blijft transport bij grote formaten voordelig.

Drie bevestigingsopties

- ✓ Wandmontage
- ✓ Hangend aan het plafond
- ✓ Inbouw



1. Verbind de hoeken

Schuif de lockset in het profiel en draai de schroeven vast om twee delen van een profiel te verbinden tot een hoek.



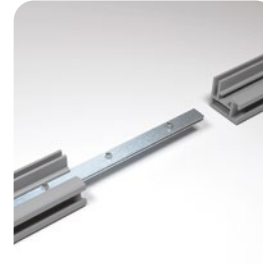
2. Plaats het frame

Monteer het frame door rechtstreekse montage of door gebruik te maken van wall mounts. Ophangen aan het plafond is ook een mogelijkheid.



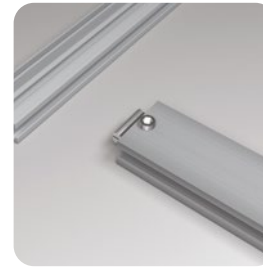
3. Bevestig het peesdoek

Druk de siliconen strip van het peesdoek eerst in de hoeken en druk vervolgens de volledige print in de daarvoor bestemde groeven.



Verleng het frame - optioneel

Lange lengtes kunnen in twee of meer delen worden geleverd en zijn eenvoudig aan elkaar te monteren met de bijbehorende extension set.



Verstevig het frame - optioneel

Om de stabiliteit van groot formaat frames te garanderen, worden er stabilizers in het frame gemonteerd die fungeren als versterkingselementen.



Bevestigingsoptie 1

RECHTSTREEKSE WANDMONTAGE

Monteer het textielframe rechtstreeks aan de wand. Om installatie te vereenvoudigen kan het frame ook voorgeboord geleverd worden, de zogenaamde punchholes. Het voorgeboorde frame is hierdoor sneller aan de wand te bevestigen.






Bevestigingsoptie 2

WANDMONTAGE MET GEBRUIK VAN WALL MOUNTS

Monteer eerst de geschikte wall mounts. Til vervolgens het complete textielframe over de wall mounts heen en laat het rusten op de beugels, in de daarvoor bestemde groef. Deze methode is geschikt voor het

Slim 25 en **Heavy 27** profiel.

*Bekijk bladzijde 141
voor alle wall mounts* 






Bevestigingsoptie 3

HANGEND MET CEILING MOUNTS

Door het aanbrengen van apart te bestellen ceiling mounts kan het **Slim 25** en **Heavy 27** frame opgehangen worden.

*Bekijk bladzijde 142
voor alle ceiling mounts* 





Bevestigingsoptie 4

TEXTIELFRAME VOOR INBOUW

Het **Cabinet 30** profiel is een speciaal ontworpen textielframe dat geschikt is voor verschillende inbouw oplossingen. Door het frame te bevestigen aan de binnenkant van een nis of kozijn kan de gehele opening worden afgedekt door een textielprint met siliconen pees.





Textielframes

1.2 DUBBELZIJDIG

Een dubbelzijdig textielframe kan zowel vrijstaand als hangend gebruikt worden. Maak opvallende displays in winkels en showrooms. Creëer sfeervolle scheidingswanden die perfect staan op ieder kantoor of maak unieke banners voor beurzen en andere evenementen.



Double 44

Het meest populaire dubbelzijdige profiel voor vrijstaand en hangend gebruik.

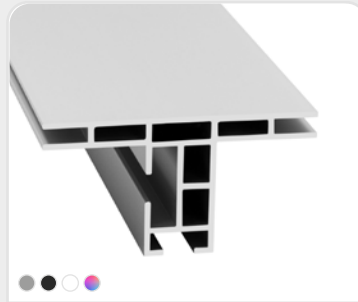
✓ Open en closed



Double 50

Een stevig en veelzijdig profiel die gebruikt kan worden in combinatie met akoestiek.

✓ Open en closed



Double 80

Een extra sterk dubbelzijdig profiel geschikt voor extreem grote formaten.

✓ Open en closed



Double 100

Een dubbelzijdig profiel voor vrijstaand en hangend gebruik.



Snel en eenvoudig

MONTAGE MOGELIJKHEDEN

De montage van een textielframe is snel en eenvoudig. Door simpelweg de hoeken aan elkaar te verbinden en de textielprint in het frame te plaatsen staat de gewenste uiting binnen een handomdraai. Hierdoor is compact verpakken mogelijk en blijft transport bij grote formaten voordelig.



1. Verbind de hoeken

Schuif de lockset in het profiel en draai de schroeven vast om twee delen van een profiel te verbinden tot een hoek.



2. Plaats het peesdoek

Druk de siliconen strip van het peesdoek eerst in de hoeken en druk vervolgens de volledige print in de daarvoor bestemde groeven.



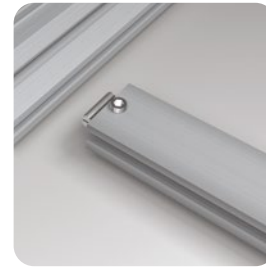
3. Bevestig het frame

Plaats het frame vrijstaand of hangend met de daarvoor bestemde installatie mogelijkheden.



Verleng het frame - optioneel

Lange lengtes kunnen in twee of meer delen worden geleverd en zijn eenvoudig aan elkaar te monteren met de bijbehorende extension set.



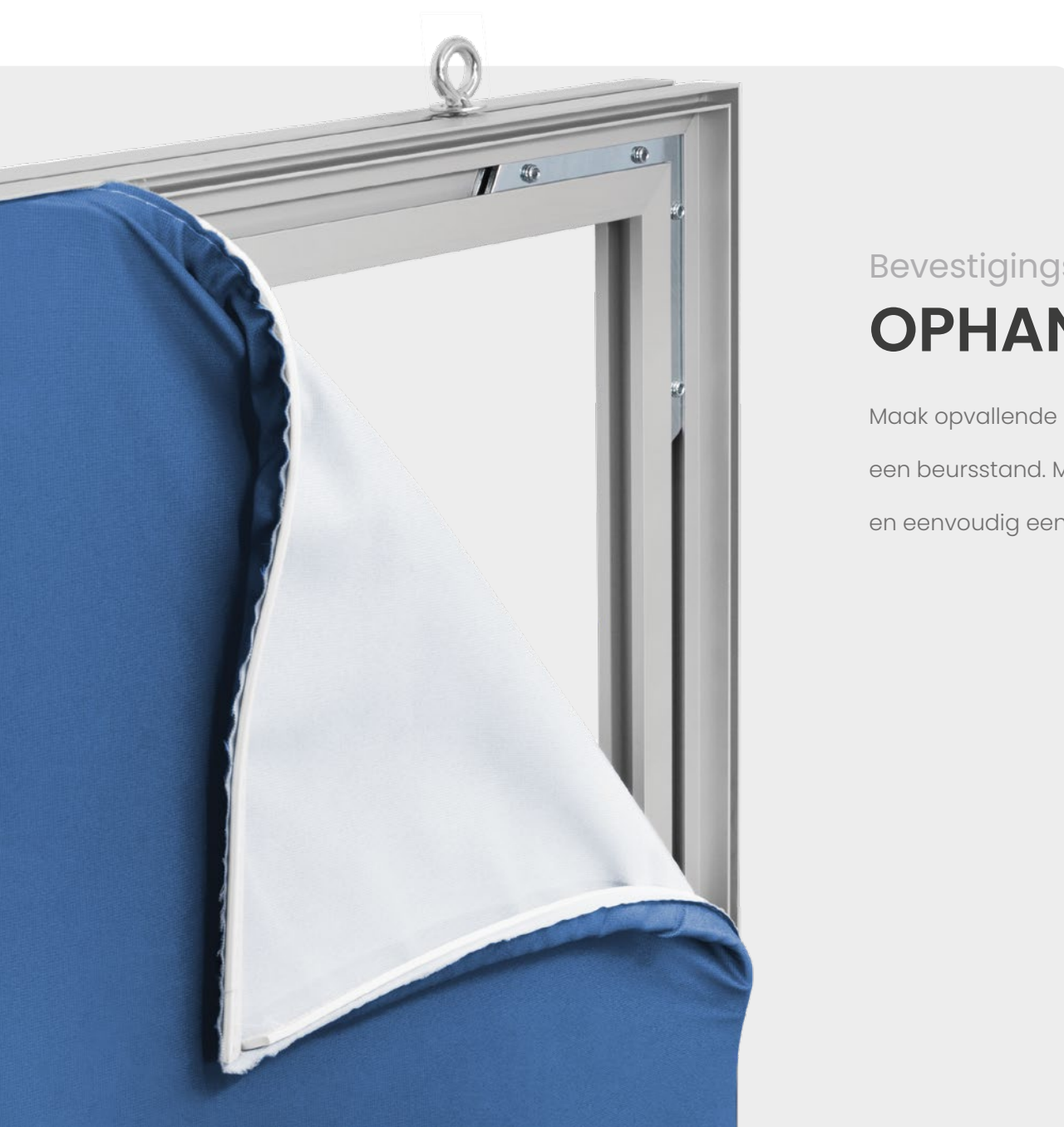
Verstevig het frame - optioneel

Om de stabiliteit van groot formaat frames te garanderen, worden er stabilizers in het frame gemonteerd die fungeren als versterkingselementen.



Block-out doek - optioneel


Het block-out doek voorkomt dat zon, kunstlicht en stabilizers door het doek schijnen, hierdoor blijven beide kanten van de print perfect zichtbaar.



Bevestigingsoptie 1

OPHANGMOGELIJKHEDEN

Maak opvallende hangende banners voor in elke showroom of boven een beursstand. Met ceiling mounts of suspension cables hang je snel en eenvoudig een dubbelzijdig textielframe op.

*Bekijk bladzijde 142
voor alle ceiling mounts* 



Ceiling mount



Suspension cable



Bevestigingsoptie 2

VRIJSTAANDE MOGELIJKHEDEN

Maak opvallende displays in winkels of unieke scheidingswanden die perfect staan in ieder kantoor, showroom of op de beursvloer met behulp van onze baseplates. De baseplate fungeert als voetsteun onder onze aluminium profielen. Baseplates hebben we in verschillende soorten, diktes en formaten beschikbaar.

*Bekijk bladzijde 138
voor alle baseplates*







Textielframes

1.3 OUTDOOR

Het **Outdoor 90** profiel is speciaal ontworpen om een op peesdoek geprinte reclameboodschap buiten op te kunnen hangen. Het outdoor profiel bestaat uit twee profielen, te weten: het 'opspanprofiel' en het 'afdekprofiel'. Tussen het 'opspanprofiel' en het 'afdekprofiel' worden veren bevestigd waardoor het afdekprofiel eenvoudig kan worden geopend en gesloten.



Outdoor 90

Een enkelzijdig profiel geschikt voor buiten.



Snel en eenvoudige **MONTAGE**

De montage van een textielframe is snel en eenvoudig. Door simpelweg de hoeken aan elkaar te verbinden en de textielprint in het frame te plaatsen, is de gewenste uiting binnen een handomdraai klaar. Hierdoor is compact verpakken mogelijk en blijft transport bij grote formaten voordelig.



1. Verbind de hoeken

Schuif de lockset in het profiel en draai de schroeven vast om twee delen van een profiel te verbinden tot een hoek.



2. Bevestig het frame

Bevestig het frame met de daarvoor bestemde montageartikelen aan de muur.



3. Plaats het peesdoek

Open de klep en druk de siliconenstrip van het peesdoek eerst in de hoeken vast. Druk vervolgens de siliconenstrip in de rest van de daarvoor bestemde groef zodat het peesdoek opgespannen wordt in het frame.



4. Sluit de kleppen

Sluit het afdekprofiel zodat het peesdoek 'opgesloten' zit in het frame.



Verstevig het frame - optioneel

Om de stabiliteit van groot formaat frames te garanderen, worden er stabilizers in het frame gemonteerd die fungeren als versterkingselementen.



Outdoor

RECHTSTREEKSE WANDMONTAGE

Om het outdoor profiel te bevestigen aan de muur bestaat de mogelijkheid om het frame op meerdere plekken in het profiel te doorboren. Boor vervolgens gaten in de muur en maak het frame vast met de daarvoor geschikte montagematerialen.





Aluminium buizenframe

OUTDOOR FRAME

Buizenframes zijn een bekend begrip in de markt: een supersterk frame met een industriële look. Ze zijn geschikt voor alle soorten reclame, zowel binnen als buiten en hebben een lange levensduur. De aluminium buizen worden gebruikt in combinatie met onze stalen koppelingen. Hier kan met behulp van spanelastieken een spandoek met ringen in gespannen worden.



Tube 42

Buizenframe voor binnen én buiten.



Textielframes

1.4 KEDER

Met het **Cord 43** profiel, ook wel 2-kanaals kederframe, is het mogelijk om snel en eenvoudig banners te maken. Hier zijn slechts twee aluminium Cord 43 profielen voor nodig. De print wordt onder en boven in het profiel geschoven. De endcaps zorgen ervoor dat het doek op zijn plaats blijft zitten.



Cord 43

Snel en eenvoudig hangende banners maken.



Bevestigingsoptie

HANGEND KEDER FRAME

Dit frame is te voorzien van een textielstof met een ronde keder pees. Het doek met de flexibele dikke pees wordt in het aluminium frame geplaatst en wordt afgesloten met een endcap. De pees van de banner dient een minimale dikte van 7,5 mm en een maximale dikte van 13 mm te hebben, zodat deze in ons aluminium keder frame geplaatst kan worden.





LEDFRAMES

Een ledframe is een textielframe voorzien van ledverlichting. Een ledframe geeft een ruimte meer dimensie, sfeer en een moderne uitstraling. Het frame is in elk formaat verkrijgbaar doordat er diverse led-technieken zijn ontwikkeld.

2.1	Led-technieken	45
2.2	Enkelzijdig	53
2.3	Dubbelzijdig	57
2.4	Dynamic led	63
2.5	Tunable white	67
2.6	Pop-up Ledbox	69



Diverse

2.1 LED-TECHNIEKEN

We hebben diverse led-technieken ontwikkeld. Afhankelijk van jouw wensen is er altijd een ledframe dat aansluit. Laat jouw boodschap opvallen met één van de aangeboden led-technieken.



De absolute

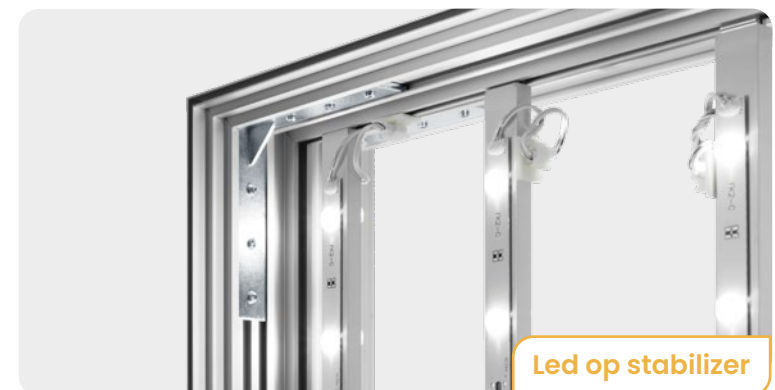
SPECIALIST IN LEDFRAMES

Vaak is het lastig om een goed verlicht frame te selecteren, wat is de beste keuze voor jouw specifieke situatie? We leggen je uit welke led-techniek je, afhankelijk van de toepassing, het beste kunt gebruiken. Er is namelijk voor elke situatie een passende oplossing!

 **TWEE JAAR GARANTIE**

 **CE-GECERTIFICEERD**

 **MAATWERK**





Edge-lit



EDGE-LIT LED-TECHNIEK

Verlicht de textielprint vanaf de zijkant met powered.



GOEDE PRIJS/KWALITEITVERHOUDING

Goede uitlichting bij kleine tot grote formaten, met een full colour print.



VOORDELIG TRANSPORT

De frames worden compact verpakt, waardoor voordelig transport mogelijk is.



PHILIPS LICENTIE

Led-verlichting met Philips licentie.



1. Verbind de hoeken

Schuif de lockset in het profiel en draai de schroeven vast om twee delen van een profiel te verbinden tot een hoek.



2. Verbind de stekkers

Verbind de stekkers van de voorgemonteerde led-strips en drivers aan elkaar.



3. Plaats het frame

Monteer het frame door rechtstreekse montage of door gebruik te maken van wall mounts. Ophangen aan het plafond is ook een optie.



4. Bevestig het peesdoek

Druk de siliconen strip van het peesdoek eerst in de hoeken en druk vervolgens de volledige print in de daarvoor bestemde groeven.



Block-out doek bevestigen - optioneel

Voor een betere lichtreflectie kan aan de binnenzijde van het frame een block-out doek geplaatst worden. Plaats het doek in de daarvoor bestemde groef.



Verstevig het frame - optioneel

Om de stabiliteit van groot formaat frames te garanderen, worden er stabilizers in het frame gemonteerd die fungeren als verstevigingselementen.



Led op dibond



LED VOORGEMONTEERD OP DIBOND

Verlicht de textielprint vanaf de achterkant met led voorge monteerd op een dibond plaat.



SMALLE FRAMES MOGELIJK

Het frame kan ontzettend smal worden uitgevoerd, vanaf 60 mm diepte.



TWEE LICHTSTERKTES EN DIMBAAR

Je hebt keuze uit Bright Led en Super Bright Led, drie lichtkleuren en de mogelijkheid om het licht te dimmen.



SNELLE INSTALLATIE

Led op dibond frames kunnen snel geïnstalleerd worden, doordat ze voorge monteerd geleverd worden.



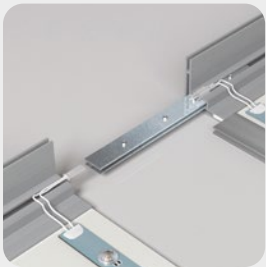
1. Plaats het frame

Bevestig het frame aan de wand.



2. Bevestig het peesdoek

Druk de siliconen strip van het peesdoek eerst in de hoeken en druk vervolgens de volledige print in de daarvoor bestemde groeven.



Schuif de delen aan elkaar - optioneel

Lange lengtes kunnen in twee of meer delen worden geleverd en zijn eenvoudig aan elkaar te monteren met de bijbehorende extension set.



Verbind de stekkers - optioneel

Verbind de stekkers van de voorgesloten led-strips en drivers aan elkaar.



Led op stabilizer



LED VOORGEMONTEERD OP STABILIZERS

Verlicht de textielprint vanaf de achterkant met led gemonteerd op stabilizers.



GESCHIKT VOOR GROTE FORMATEN

Led op stabilizer biedt in alle gevallen een mooie uitlichting en is geschikt voor extreem grote formaten.



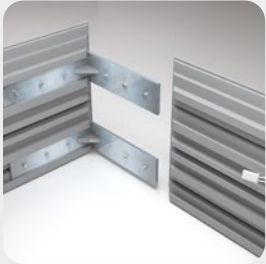
TWEE LICHTSTERKTES EN DIMBAAR

Je hebt keuze uit Bright Led en Super Bright Led, drie lichtkleuren en de mogelijkheid om het licht te dimmen.



VOORDELIG TRANSPORT

De frames worden compact verpakt, waardoor voordelig transport mogelijk is.



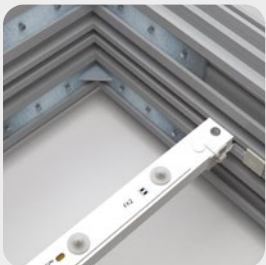
1. Verbind de hoeken

Schuif de lockset in het profiel en draai de schroeven vast om twee delen van een profiel te verbinden tot een hoek.



2. Installeer de stabilizers

Plaats de stabilizers met led op de aangegeven posities.



3. Verbind de stekkers

Verbind de stekkers van de voormonteerde led-strips en drivers aan elkaar.



4. Plaats het frame

Hang het frame op aan de muur, plaats het vrijstaand met behulp van baseplates of hang het aan het plafond door middel van ceiling mounts.



5. Bevestig het peesdoek

Druk de siliconen strip van het peesdoek eerst in de hoeken en druk vervolgens de volledige print in de daarvoor bestemde groeven.



Ledframes

2.2 ENKELZIJDIG

We hebben een uitgebreid assortiment enkelzijdige ledframes, deze zijn geschikt voor wandmontage, vrijstaand gebruik (waarbij één zijde verlicht is) en in sommige gevallen voor plafondverlichting. De prints zijn door het slimme systeem met platte pees snel en eenvoudig te verwisselen, zo creëer je in een handomdraai een nieuwe look en feel.



Lightbox 60

Enkelzijdig ledframe met achteraanlichting en extra groef aan de achterzijde.

- ✓ Led op dibond



Lightbox 90

Enkelzijdig ledframe met zijverlichting.

- ✓ Edge-lit
- ✓ Open en closed



Lightbox 120

Enkelzijdige ledframe voor het verlichten van groot formaat textielprints.


- ✓ Edge-lit en led op stabilizer
- ✓ Open en closed



Enkelzijdig

WANDMONTAGE LEDFRAMES

Een ledframe kan aan de wand gemonteerd worden voor een enkelzijdig, verlichte reclameboodschap.

*Bekijk bladzijde 141
voor alle wall mounts* 



Dibond doorboren



Profiel doorboren



Wall mount



Ledframes

2.3 DUBBELZIJDIG

Een dubbelzijdig ledframe is te voorzien van twee textieldoeken, deze kunnen zowel vrijstaand als hangend gebruikt worden.

Onze dubbelzijdige ledframes worden onder andere toegepast in beursstands, winkels en showrooms.



Lightbox Double 100

Dubbelzijdig ledframe met zijverlichting.

- ✓ Open en closed
- ✓ Edge-lit



Lightbox Double 120

Dubbelzijdig ledframe met zijverlichting en achteraanlichting.

- ✓ Edge-lit en led op stabilizer



Lightbox Double 160

Dubbelzijdig ledframe voor het verlichten van grote formaten en 3D-textielprints.

- ✓ Edge-lit en led op stabilizer



Lightbox Double 200

Extra stevig dubbelzijdig ledframe voor extreem groot formaat textielprints.


- ✓ Edge-lit en led op stabilizer



Bevestigingsoptie 1

HANGEND DOOR CEILING MOUNT

Maak opvallende hangende, verlichte banners en displays die perfect staan in elke showroom of boven elke beursstand met ceiling mounts en/of suspension cables.

*Bekijk bladzijde 141
voor alle wall mounts* 



Ceiling mounts

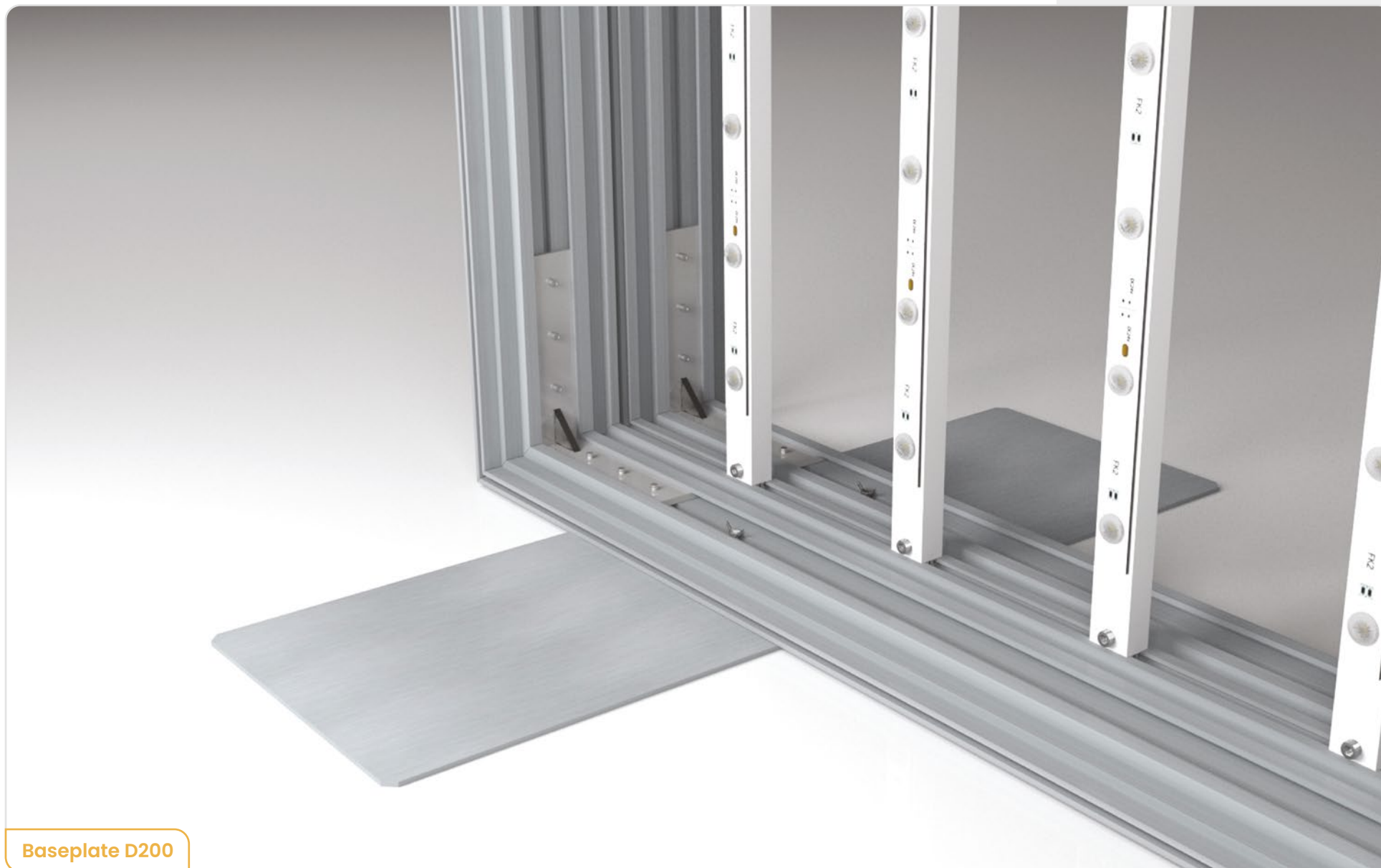


Bevestigingsoptie 2

VRIJSTAANDE MOGELIJKHEDEN

Maak opvallende displays, staande banners of beurswanden met behulp van baseplates. Een baseplate fungeert als voetsteun onder een aluminium ledframe.

*Bekijk bladzijde 138
voor alle baseplates* 



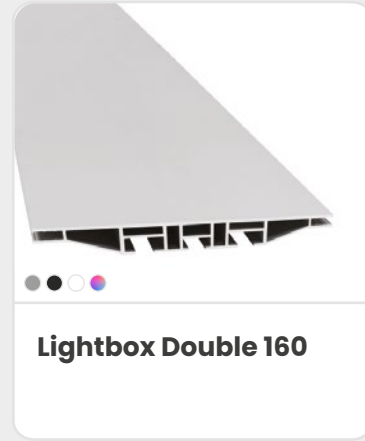
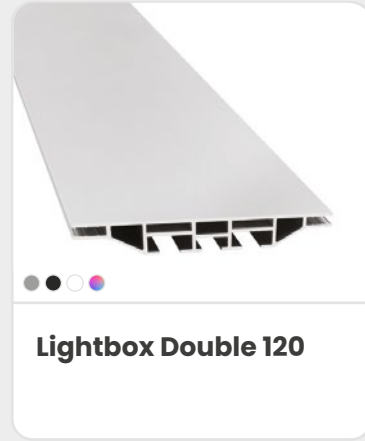
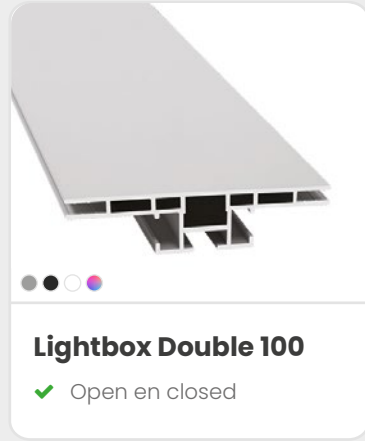
Baseplate D200



Ledframes

2.4 DYNAMIC LED

Dankzij dynamic led kun je het doek als het ware laten leven. Een videoanimatie stuurt de verlichting aan en biedt daardoor de mogelijkheid om dynamiek in een statische omgeving te creëren. Het is dé manier om je merk, product of boodschap op een creatieve manier in de spotlight te zetten. We hebben dynamic led beschikbaar in RGB (kleur) en in het wit.





Animaties

LEDFRAME MET DYNAMIC LED

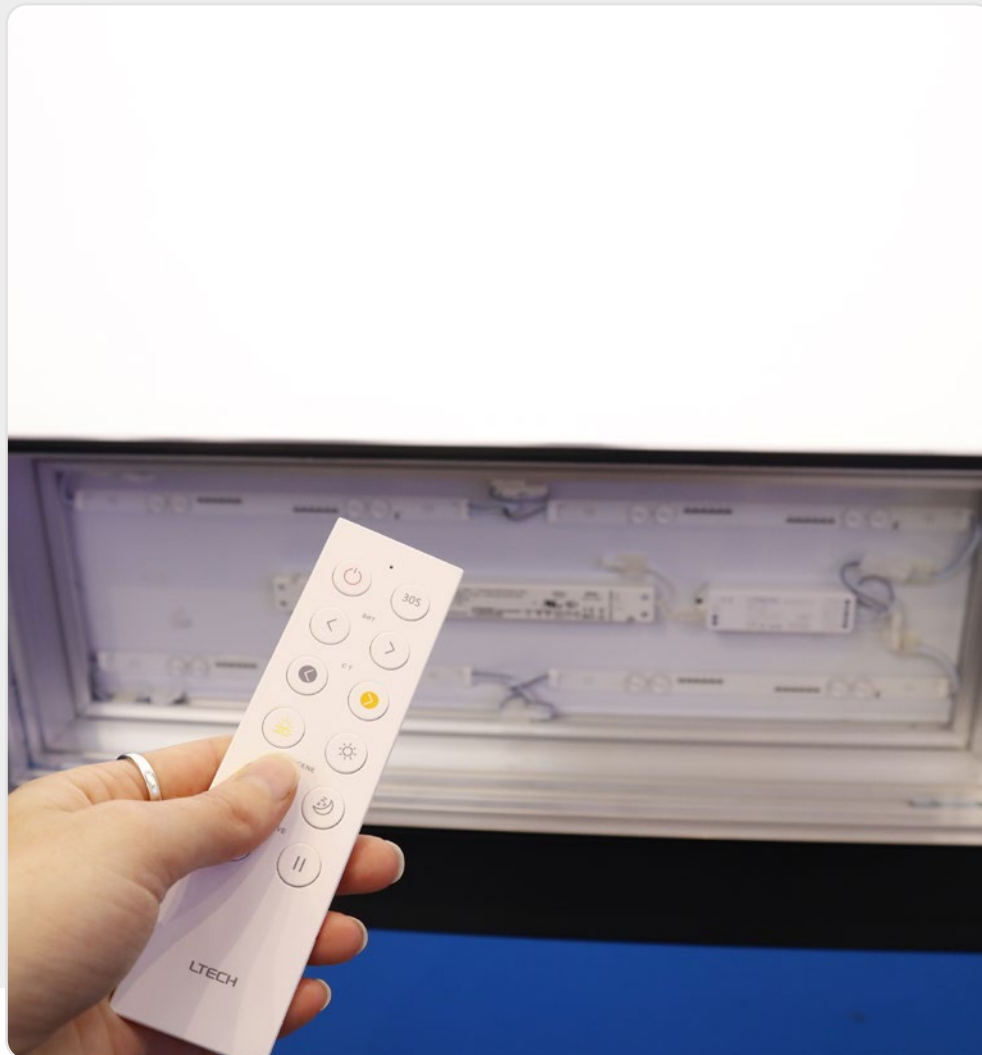
Met behulp van vooraf geprogrammeerde en op het textieldoek afgestemde animaties kan met dynamic led een uiting nog gericht onder de aandacht gebracht worden.

Dynamic LED

Create impressive animations

Dynamic LED

Create impressive animations



Ledframes

2.5 TUNABLE WHITE

Met tunable white kan zowel de lichtkleur als de lichtsterkte naar eigen wens worden aangepast. Maak een ruimte multifunctioneel door bijvoorbeeld overdag helder en neutraal licht te branden en 's avonds over te schakelen naar sfeerverlichting.

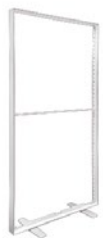




Ledframes

2.6 POP-UP LEDBOX

De Pop-up Ledbox is een modulair en dubbelzijdig aluminium frame, voorzien van efficiënte ledverlichting. Het compacte ledframe is verkrijgbaar in het formaat 1000 x 2000 mm. In slechts vijf stappen en zonder gereedschap is het frame in elkaar te zetten. Het product is goed in te zetten als pop-up beurswand, roll-up banner, mobiele display, reclamebord en als signage op tijdelijke locaties.



Pop-up Ledbox

Dubbelzijdig pop-up ledframe,
met een formaat van 1000 x
2000 mm.



Eenvoudig en snel

POP-UP LEDBOX

De **Pop-up Ledbox** is ontworpen om snel mee te nemen en is slechts in vijf stappen, zonder gereedschap, in elkaar te zetten. De Pop-up Ledbox is licht van gewicht, waardoor het product eenvoudig vervoerbaar is. Het is ook mogelijk om meerdere frames met elkaar te koppelen.



1. Draai de voetplaten

Draai de twee voetplaten die bevestigd zijn aan de onderzijde van het frame.



2. Verbind de onderste hoeken

Monteer de twee onderste verticale delen van het frame aan het onderste deel en klik de hoeken vast met het voorgesmonteerde bevestigingssysteem.



3. Monteer de bovenste hoeken

Monteer nu de overige drie frame delen aan elkaar zodat er een U-vorm ontstaat. Maak gebruik van de nummering op het frame.



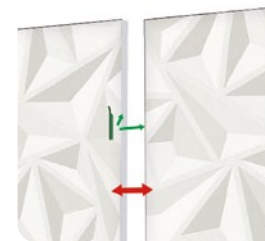
4. Verbind onder met boven

Plaats het gemonteerde U-frame op het 'grondframe' en zorg ervoor dat er een goede verbinding ontstaat tussen de verlichtingsunits.



5. Bevestig het peesdoek

Druk de siliconen strip van het peesdoek eerst in de hoeken en druk vervolgens de volledige print in de daarvoor bestemde groeven.



Koppel meerdere frames - optioneel

Koppel meerdere frames aan elkaar met de meegeleverde koppelstukken.



GEBOGEN FRAMES

Tegenwoordig zijn gebogen textielframes de frames die letterlijk en figuurlijk het verschil kunnen maken.

Een frame met een buiging brengt speelsheid met zich mee, maar kan ook als strakke eyecatcher gebruikt worden. Gebogen frames zijn zeer breed toepasbaar: enkel- en dubbelzijdig, verlicht en onverlicht en in verschillende vormen.

3.1 Onverlicht 77

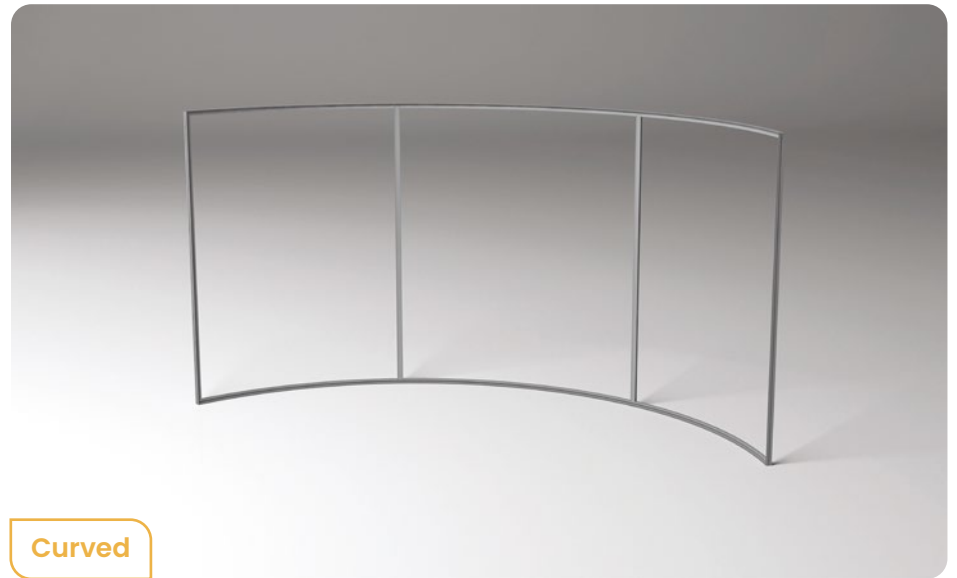
3.2 Verlicht 79



Gebogen frames

ENKELZIJDIG EN DUBBELZIJDIG

Een gebogen frame aan de wand, vrijstaand of hangend aan het plafond onderscheidt zich van de standaard rechte vormen die veelal worden gebruikt.





Gebogen frames

3.1 ONVERLICHT

Creëer indrukwekkende en unieke vormen met gebogen frames. Gebruik gebogen frames bijvoorbeeld als een unieke hangende banner in de retail, als spectaculaire gebogen achterwand op beurzen of als cirkel in het interieur.



Simple 19

Een gebogen budget profiel voor aan de wand.

- ✓ Cirkel, cilinder en curved



Heavy 27

Een stevig gebogen profiel voor wandmontage en plafondmontage.

- ✓ Cirkel, cilinder en curved



Double 44, open

Een populair gebogen dubbelzijdig profiel voor vrijstaand en hangend gebruik.

- ✓ Cirkel, cilinder en curved



Double 44, closed

Een populair gebogen dubbelzijdig profiel voor vrijstaand en hangend gebruik.

- ✓ Cilinder en curved



Double 80

Een extra stevig gebogen dubbelzijdig profiel voor vrijstaand en hangend gebruik.

- ✓ Cirkel, cilinder en curved
- ✓ Open en closed



Cord 43

Snel en eenvoudig hangende gebogen banners maken.

- ✓ Cilinder en curved



Gebogen frames

3.2 VERLICHT

Onze ledframes zijn ook gebogen verkrijgbaar. Hierdoor zijn de toepassingsmogelijkheden zeer divers en kan voor elke situatie een echte eyecatcher gerealiseerd worden. Gebruik gebogen ledframes bijvoorbeeld als plafondverlichting, bewegwijzing, beursstand of in het interieur.



Lightbox 90

Enkelzijdig gebogen ledframe met achteraanlichting.

- ✓ Led op stabilizer
- ✓ Cilinder en curved
- ✓ Open en closed



Lightbox 100

Enkelzijdig gebogen ledframe met achteraanlichting.

- ✓ Led op dibond
- ✓ Cirkel



Lightbox Double 160

Dubbelzijdig gebogen ledframe met achteraanlichting.

- ✓ Led op dibond
- ✓ Cirkel



3D-FRAMES

3D-frames zijn een unieke verschijning in vergelijking met de standaard frames. De mogelijkheden zijn nagenoeg onbeperkt. Onze 3D-frames kunnen op twee manieren worden ingezet: hangend aan het plafond en staand op de grond. We leveren 3D-frames in L-, U- en O-opstellingen.

4.1 Onverlicht	85
4.2 Verlicht	95

Opstellingen

VRIJSTAAND



Opstellingen

HANGEND



L-opstelling



U-opstelling



O-opstelling



3D-frames

4.1 ONVERLICHT

Met onze 3D-profielen creëer je opvallende frames. De geplaatste textielprint is zichtbaar vanaf meerdere zijden en perfect voor zowel hangend als vrijstaand gebruik. Daarnaast leent de constructie zich tot het maken van complete beursstands.

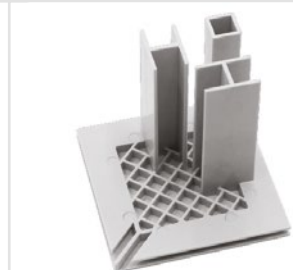


Carre 80

Een 3D-profiel voor het maken van L-, O- en U-opstellingen.



Double 80



Encap carre 80



Cube 65

Een lichtgewicht kubus frame voor kleine formaten of lange rechthoekige vormen.



Corner connector



Quatro 50

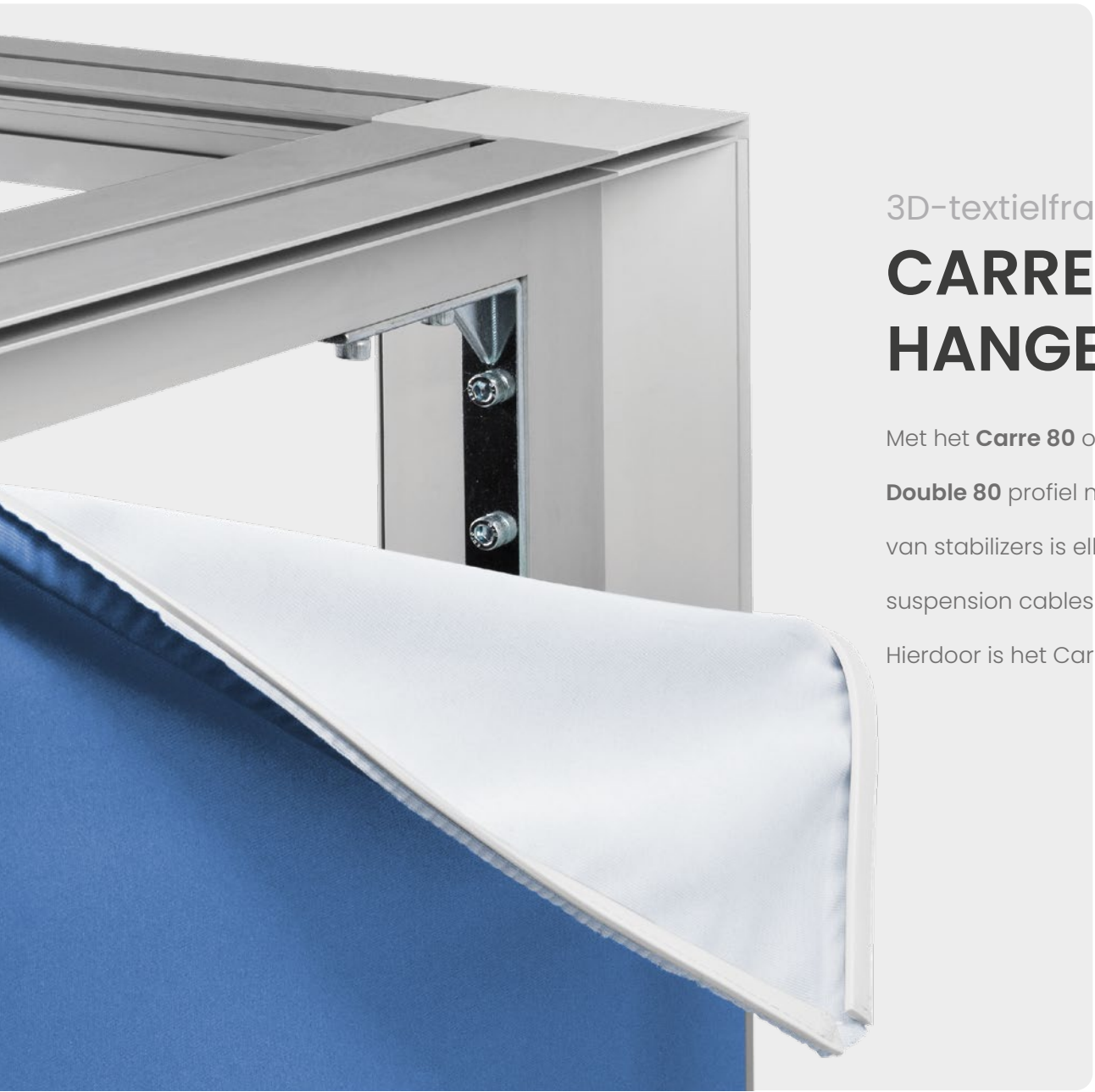
Een profiel om 3D-banners mee te creëren, waaronder grote en sterke kubussen.



2-way corner quatro 50



3-way corner quatro 50




3D-textielframe

CARRE 80

HANGEND EN VRIJSTAAND

Met het **Carre 80** ontwerp je unieke 3D-banners. De combinatie met het **Double 80** profiel maakt een stevig en stabiel geheel. Door gebruik te maken van stabilizers is elk formaat mogelijk. Met behulp van ceiling mounts en/of suspension cables is het mogelijk het frame aan het plafond te hangen. Hierdoor is het Carre 80 profiel zowel hangend als vrijstaand te gebruiken.

*Bekijk bladzijde 142
voor alle ceiling mounts* 



1. Verbind de hoeken

Schuif de lockset in het profiel en draai de schroeven vast om twee delen van een profiel te verbinden tot een hoek.



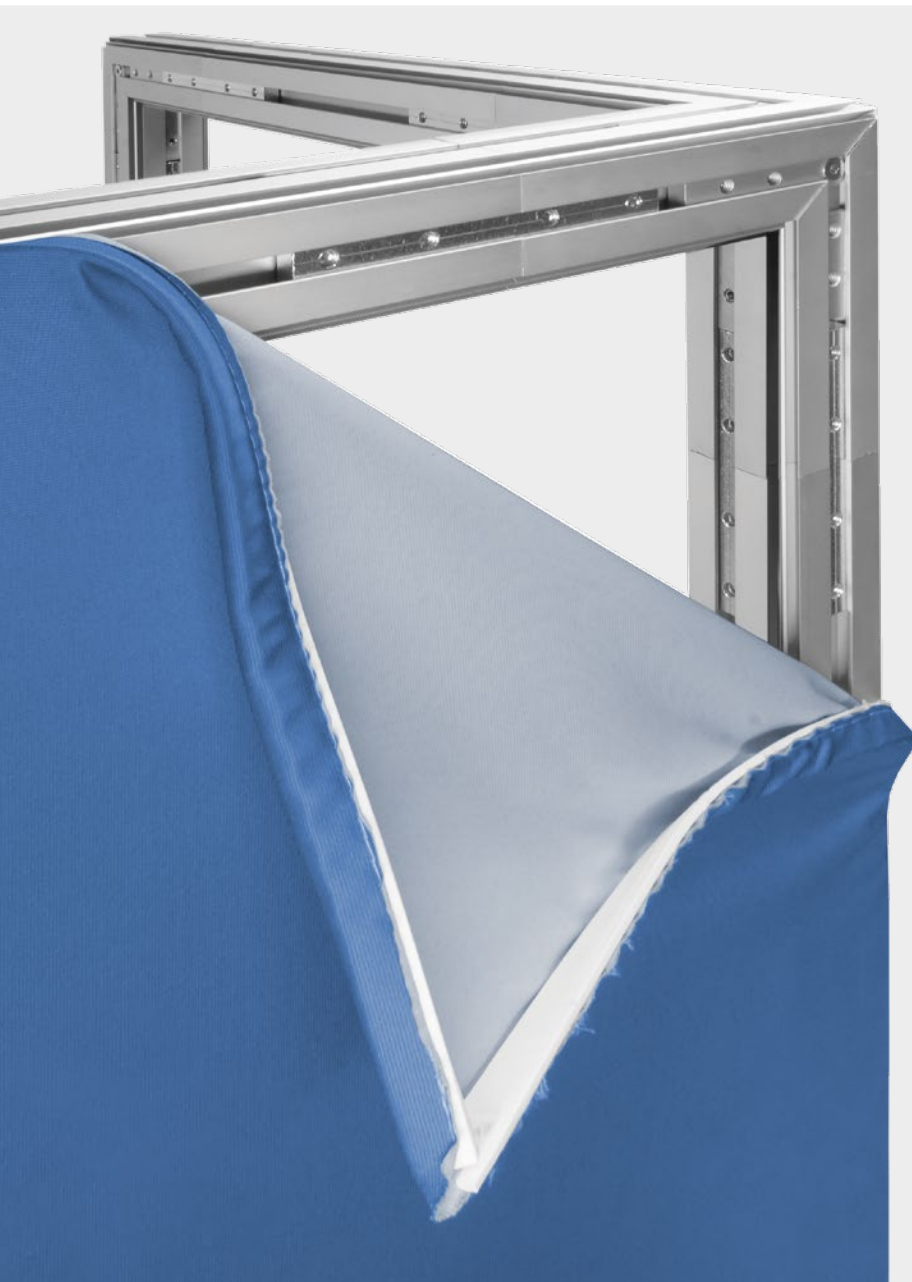
2. Plaats de endcaps

Werk de hoeken netjes af door de endcaps eenvoudig in de daarvoor bestemde gaten te schuiven.



3. Bevestig het peesdoek


Druk de siliconen strip van het peesdoek eerst in de hoeken en druk vervolgens de volledige print in de daarvoor bestemde groeven.



3D-textielframe

QUATRO 50 HANGEND EN VRIJSTAAND

Met het **Quatro 50** profiel kunnen unieke 3D-banners gecreëerd worden, waaronder grote en sterke kubussen. Het peesdoek kan aan alle kanten bevestigd worden. Door zijn vorm is het Quatro 50 profiel sterk en met de hoekverbinders is het profiel eenvoudig te monteren. Met behulp van ceiling mounts en/of suspension cables bestaat de mogelijkheid het frame hangend als banner te gebruiken. Hierdoor is het frame zowel hangend als vrijstaand te gebruiken.

*Bekijk bladzijde 142
voor alle ceiling mounts* 



1. 2-way corner quatro 50

Gebruik de 2-way corner quatro 50 als tweezijdig hoekstuk.



1. 3-way corner quatro 50

Gebruik de 3-way corner quatro 50 als driezijdig hoekstuk.



2. Verbind het profiel

Verbind het hoekstuk met het Quatro 50 profiel en draai de schroeven aan met de bijgeleverde inbussleutel.



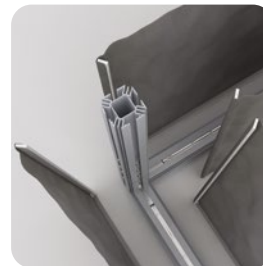
2. Verbind het profiel

Verbind het hoekstuk met het Quatro 50 profiel en draai de schroeven aan met de bijgeleverde inbussleutel.



3. Bevestig het peesdoek

Druk de siliconen strip van het peesdoek eerst in de hoeken en druk vervolgens de volledige print in de daarvoor bestemde groeven.



3. Bevestig het peesdoek

Druk de siliconen strip van het peesdoek eerst in de hoeken en druk vervolgens de volledige print in de daarvoor bestemde groeven.



3D-kubusframe

CUBE 65

HANGEND EN VRIJSTAAND

De **Cube 65** is speciaal ontworpen zodat textielprints aan alle zijdes geplaatst kunnen worden. De print sluit naadloos aan in de hoeken waardoor er een perfect, strak design ontstaat. Het profiel is geschikt voor kleine formaten, bij een formaat groter dan 2x2x2 meter of voor een extra stevige kubus raden we het **Quatro 50** of **Carre 80** profiel aan.



1. Lock cube 65

Gebruik de lock cube 65 als driezijdig hoekstuk.



2. Verbind de hoeken

Verbind het profiel met de lock cube 65, door deze in het Cube 65 profiel te plaatsen.



3. Bevestig het peesdoek

Druk de siliconen strip van het peesdoek eerst in de hoeken en druk vervolgens de volledige print in de daarvoor bestemde groeven.



Vrijstaand





3D-frames

4.2 VERLICHT

Met onze 3D-profielen creëer je opvallende ledframes. De geplaatste textielprint is zichtbaar vanaf meerdere zijden en perfect voor zowel hangend als vrijstaand gebruik. Daarnaast leent de constructie zich tot het maken van compleet verlichte beursstands.



Carre 160

Een 3D-profiel voor het maken van verlichte L-, O- en U-opstellingen.

- ✓ Edge-lit en led op stabilizer




Lightbox Double 160



3D-ledframe

CARRE 160 HANGEND EN VRIJSTAAND

Met de **Carre 160** bestaat de mogelijkheid om unieke 3D-verlichte banners te creëren. In combinatie met de **Lightbox Double 160** ontstaat een stevig en stabiel geheel. Door gebruik te maken van stabilizers is elk formaat mogelijk. Door ceiling mounts te gebruiken is het mogelijk om het frame aan het plafond te hangen en als banner te gebruiken.

*Bekijk bladzijde 142
voor alle ceiling mounts* 



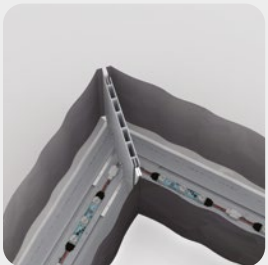
1. Verbind de hoeken

Schuif de lockset in het Lightbox Double 160 profiel en draai de schroeven vast om twee delen van een profiel te verbinden tot een hoek.



2. Plaats het Carre 160 profiel

Plaats het op maat gezaagde Carre 160 profiel op het verticale deel van de lockset en bevestig de lockset aan het Carre 160 profiel met de meegeleverde bevestigingsset.



3. Bevestig het peesdoek

Druk de siliconen strip van het peesdoek eerst in de hoeken en druk vervolgens de volledige print in de daarvoor bestemde groeven.



PANEL FRAMES

Onze Panel Hanging en L-shape kunnen gebruikt worden om plaatmateriaal, zoals Dibond of Forex, op te hangen. Het frame is bij de Panel Hanging niet zichtbaar, bij de L-shape dient deze als omlijsting.

5.1 Panel Hanging	101
5.2 L-shape	103



Panel frames

5.1 PANEL HANGING

Met de **Panel Hanging 18**, ook wel blind ophangstelsel, bevestig je panelen met een glad oppervlak eenvoudig aan de wand. Doordat het frame niet zichtbaar is, laat het de print als het ware zweven en creëer je een 3D-effect.



Panel Hanging 18

Voor het ophangen van
plaatmateriaal, zonder dat
het frame zichtbaar is.



Panel frames

5.2 L-SHAPE

Geef de finishing touch aan een plaatmateriaal. De print wordt in het aluminium frame geplaatst. De kleine ruimte tussen het frame en de print geeft een ruimtelijk gevoel en door het eenvoudige moderne ontwerp valt de print echt op.



L-shape 17,8

Voor het omlijsten van een paneel, met een diepte van 17,8 mm.



L-shape 30

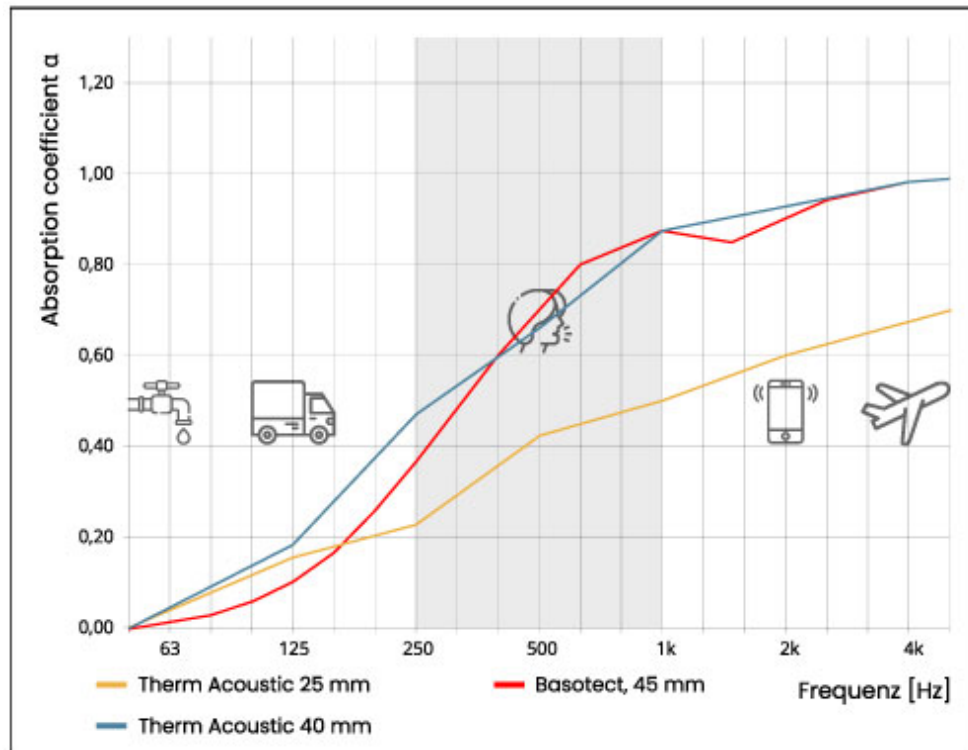
Voor het omlijsten van een paneel, met een diepte van 30 mm.



AKOESTIEK

Een goede akoestiek wordt steeds belangrijker in het creëren van een prettige leef- en werkruimte.

Een slechte akoestiek kan heel vermoeiend werken. Langdurige geluidshinder kan zelfs schadelijk zijn voor de gezondheid. Door akoestisch materiaal in een frame te plaatsen verbeter je de akoestiek in een ruimte. Zo worden hinderlijke geluiden zoals galm, echo en holle klanken in een ruimte gedempt en creëer je een rustige (werk)omgeving.



Akoestiek

6.1 ABSORPTIEWAARDEN

De kwaliteit van een akoestisch materiaal wordt bepaald door zijn absorptiewaarde. Deze waarde geeft aan hoeveel geluid er geabsorbeerd wordt. De meest ideale waarde is 1, wat overeenkomt met 100% absorptie. Het grijs gemarkeerde gebied is het spraakgebied, hier ligt veelal de focus voor een gemiddelde ruimte.



Basotect®

Erg licht en stijf akoestisch materiaal met een hoge absorptiewaarde.

- ✓ 45 mm
- ✓ Brandklasse B1



Therm Acoustic

Recyclebaar akoestisch materiaal met goede akoestische waarde.

- ✓ 10, 25 en 40 mm
- ✓ Brandklasse B1
- ✓ Recyclebaar



LED-COMPONENTEN

7.1	Led-strips	111
7.2	Drivers	115
7.3	Controllers	116
7.4	Kabels	117
7.5	Led-spots	119

Led-strips



AF90-010

- Powered
- 💡 3 lenzen 2.1W / 24V
- 📏 157 x 25 x 15 mm
- ✳️ 6500K, wit
- 🔊 Dimbaar



AF90-011

- Powered
- 💡 6 lenzen 2.1W / 24V
- 📏 313 x 25 x 15 mm
- ✳️ 6500K, wit
- 🔊 Dimbaar



AF90-012

- Powered
- 💡 9 lenzen 2.1W / 24V
- 📏 470 x 25 x 15 mm
- ✳️ 6500K, wit
- 🔊 Dimbaar



AF90-015

- Powered
- 💡 9 lenzen 2.7W / 24V
- 📏 470 x 25 x 15 mm
- ✳️ 6500K, wit
- 🔊 Niet dimbaar



AF90-016

- Powered
- 💡 3 lenzen 2.7W / 24V
- 📏 157 x 25 x 15 mm
- ✳️ 6500K, wit
- 🔊 Niet dimbaar



AF90-017

- Powered
- 💡 6 lenzen 2.7W / 24V
- 📏 313 x 25 x 15 mm
- ✳️ 6500K, wit
- 🔊 Niet dimbaar



AF90-035

- Powered
- 💡 9 lenzen 2.1W / 24V
- 📏 470 x 25 x 15 mm
- ✳️ 6500K, wit
- 🔊 Niet dimbaar



AF90-040

- Powered
- 💡 3 lenzen 2.1W / 24V
- 📏 157 x 25 x 15 mm
- ✳️ 6500K, wit
- 🔊 Niet dimbaar



AF90-045

- Powered
- 💡 6 lenzen 2.1W / 24V
- 📏 313 x 25 x 15 mm
- ✳️ 6500K, wit
- 🔊 Niet dimbaar



AF90-115

- Powered
- 💡 3 lenzen 1.2W / 24V
- 📏 150 x 21,5 x 15 mm
- ✳️ 6500K, wit
- 🔊 Niet dimbaar



AF90-120

- Powered
- 💡 6 lenzen 1.2W / 24V
- 📏 320 x 21,5 x 15 mm
- ✳️ 6500K, wit
- 🔊 Niet dimbaar

**AF90-125**

- Powerled
- 💡 9 lenzen 1.2W / 24V
- 📏 480 x 21,5 x 15 mm
- ✳️ 6500K, wit
- 🔊 Niet dimbaar

**AF90-130**

- Powerled
- 💡 18 lenzen 1.2W / 24V
- 📏 940 x 21,5 x 15 mm
- ✳️ 6500K, wit
- 🔊 Niet dimbaar

**AF90-056**

- Tunable led-strip
- 💡 4 lenzen 3.72W / 24V
- 📏 320 x 20 x 7,5 mm
- ✳️ 2500 - 6500K, wit
- 🔊 Dimbaar

**AF90-057**

- Tunable led-strip
- 💡 6 lenzen 3.72W / 24V
- 📏 480 x 20 x 7,5 mm
- ✳️ 2500 - 6500K, wit
- 🔊 Dimbaar

**AF90-058**

- Tunable led-strip
- 💡 12 lenzen 7.44W / 24V
- 📏 960 x 20 x 7,5 mm
- ✳️ 2500 - 6500K, wit
- 🔊 Dimbaar

**AF92-005**

- FK7 led-strip
- 💡 2 lenzen 3.2W / 24V
- 📏 160 x 20 x 8,5 mm
- ✳️ 6500K, wit
- 🔊 Dimbaar

**AF92-010**

- FK7 led-strip
- 💡 3 lenzen 3.2W / 24V
- 📏 240 x 20 x 8,5 mm
- ✳️ 6500K, wit
- 🔊 Dimbaar

**AF92-015**

- FK7 led-strip
- 💡 6 lenzen 6.4W / 24V
- 📏 480 x 20 x 8,5 mm
- ✳️ 6500K, wit
- 🔊 Dimbaar

**AF92-020**

- FK7 led-strip
- 💡 12 lenzen 15W / 24V
- 📏 960 x 20 x 8,5 mm
- ✳️ 6500K, wit
- 🔊 Dimbaar

**AF92-105**

- FK7 led-strip
- 💡 2 lenzen 3.2W / 24V
- 📏 160 x 20 x 8,5 mm
- ✳️ 4000K, wit
- 🔊 Dimbaar

**AF92-110**

- FK7 led-strip
- 💡 3 lenzen 3.2W / 24V
- 📏 240 x 20 x 8,5 mm
- ✳️ 4000K, wit
- 🔊 Dimbaar

**AF92-115**

- FK7 led-strip
- 💡 6 lenzen 6.4W / 24V
- 📏 480 x 20 x 8,5 mm
- ✳️ 4000K, wit
- 🔊 Dimbaar



AF92-120

- FK7 led-strip
- 💡 12 lenzen 15W / 24V
- 📏 960 x 20 x 8,5 mm
- ⚡ 4000K, wit
- 🔊 Dimbaar



AF92-125

- FK7 led-strip
- 💡 2 lenzen 3.2W / 24V
- 📏 160 x 20 x 8,5 mm
- ⚡ 3000K, wit
- 🔊 Dimbaar



AF92-130

- FK7 led-strip
- 💡 3 lenzen 3.2W / 24V
- 📏 240 x 20 x 8,5 mm
- ⚡ 3000K, wit
- 🔊 Dimbaar



AF92-135

- FK7 led-strip
- 💡 6 lenzen 6.4W / 24V
- 📏 480 x 20 x 8,5 mm
- ⚡ 3000K, wit
- 🔊 Dimbaar



AF92-140

- FK7 led-strip
- 💡 12 lenzen 15W / 24V
- 📏 960 x 20 x 8,5 mm
- ⚡ 3000K, wit
- 🔊 Dimbaar



AF92-405

- FK2-C led-strip
- 💡 2 lenzen 1.44W / 24V
- 📏 130 x 16 x 8,5 mm
- ⚡ 6500K, wit
- 🔊 Dimbaar



AF92-407

- FK2-C led-strip
- 💡 3 lenzen 2.88W / 24V
- 📏 210 x 16 x 8,5 mm
- ⚡ 6500K, wit
- 🔊 Dimbaar



AF92-410

- FK2-C led-strip
- 💡 4 lenzen 2.88W / 24V
- 📏 290 x 16 x 8,5 mm
- ⚡ 6500K, wit
- 🔊 Dimbaar



AF92-412

- FK2-C led-strip
- 💡 5 lenzen 4.32W / 24V
- 📏 370 x 16 x 8,5 mm
- ⚡ 6500K, wit
- 🔊 Dimbaar



AF92-415

- FK2-C led-strip
- 💡 6 lenzen 4.32W / 24V
- 📏 450 x 16 x 8,5 mm
- ⚡ 6500K, wit
- 🔊 Dimbaar



AF92-420

- FK2-C led-strip
- 💡 12 lenzen 8.6W / 24V
- 📏 930 x 16 x 8,5 mm
- ⚡ 6500K, wit
- 🔊 Dimbaar



AF93-305

- FK2 led-strip
- 💡 2 lenzen 1.44W / 24V
- 📏 130 x 20 x 8,5 mm
- ⚡ 3000K, wit
- 🔊 Dimbaar



AF93-307

- FK2 led-strip
- 💡 3 lenzen 2.88W / 24V
- 📏 210 x 20 x 8,5 mm
- ✳️ 3000K, wit
- 🔊 Dimbaar



AF93-310

- FK2 led-strip
- 💡 4 lenzen 2.88W / 24V
- 📏 290 x 20 x 8,5 mm
- ✳️ 3000K, wit
- 🔊 Dimbaar



AF93-312

- FK2 led-strip
- 💡 5 lenzen 4.32W / 24V
- 📏 370 x 20 x 8,5 mm
- ✳️ 3000K, wit
- 🔊 Dimbaar



AF93-315

- FK2 led-strip
- 💡 6 lenzen 4.32W / 24V
- 📏 450 x 20 x 8,5 mm
- ✳️ 3000K, wit
- 🔊 Dimbaar



AF93-320

- FK2 led-strip
- 💡 12 lenzen 8.64W / 24V
- 📏 930 x 20 x 8,5 mm
- ✳️ 3000K, wit
- 🔊 Dimbaar



AF93-325

- FK2 led-strip
- 💡 2 lenzen 1.44W / 24V
- 📏 130 x 20 x 8,5 mm
- ✳️ 4000K, wit
- 🔊 Dimbaar



AF93-327

- FK2 led-strip
- 💡 3 lenzen 2.88W / 24V
- 📏 210 x 20 x 8,5 mm
- ✳️ 4000K, wit
- 🔊 Dimbaar



AF93-330

- FK2 led-strip
- 💡 4 lenzen 2.88W / 24V
- 📏 290 x 20 x 8,5 mm
- ✳️ 4000K, wit
- 🔊 Dimbaar



AF93-332

- FK2 led-strip
- 💡 5 lenzen 4.32W / 24V
- 📏 370 x 20 x 8,5 mm
- ✳️ 4000K, wit
- 🔊 Dimbaar



AF93-335

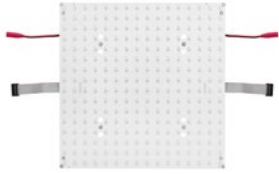
- FK2 led-strip
- 💡 6 lenzen 4.32W / 24V
- 📏 450 x 20 x 8,5 mm
- ✳️ 4000K, wit
- 🔊 Dimbaar



AF93-340

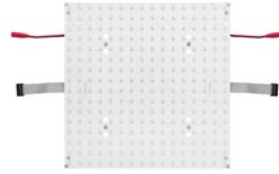
- FK2 led-strip
- 💡 12 lenzen 8.64W / 24V
- 📏 930 x 20 x 8,5 mm
- ✳️ 4000K, wit
- 🔊 Dimbaar

Led-panels



AF92-426

- Dynamic led panel white
- 💡 5W / 7V
- ✂ 320 x 320 mm
- ✳ 6500K, wit



AF92-428

- Dynamic led panel RGB
- 💡 5W / 7V
- ✂ 320 x 320 mm
- ✳ RGB

Drivers



AF99-146

- Led driver
- 💡 150W / 24V



AF99-338-WC

- Led driver FK2 / FK2-C
- 💡 30W / 24V
- 🔌 Met kabel



AF99-340

- Led driver
- 💡 60W / 24V



AF99-340-BP

- Led driver
- 💡 60W / 24V
- 🔌 Bulk verpakt



AF99-340-WC

- Led driver FK2 / FK2-C
- 💡 60W / 24V
- 🔌 Met kabel



AF99-342

- Led driver
- 💡 75W / 24V



AF99-342-BP

- Led driver
- 💡 75W / 24V
- 🔌 Bulk verpakt



AF99-342-WC

- Led driver FK2 / FK2-C
- 💡 75W / 24V
- 🔌 Met kabel

**AF99-344**

- Led driver
- 💡 100W / 24V

**AF99-344-BP**

- Led driver
- 💡 100W / 24V
- 📦 Bulk verpakt

**AF99-344-WC**

- Led driver FK2 / FK2-C
- 💡 100W / 24V
- 🔌 Met kabel

**AF99-346-BP**

- Led driver
- 💡 200W / 24V
- 📦 Bulk verpakt

Controllers**AF92-255**

- Led remote tunable multi-zone

**AF92-265**

- Led remote tunable standard

**AF92-290**

- Led controller tunable

**AF92-300**

- Led repeater tunable

**AF92-430**

- Led controller dynamic white

**AF92-432**

- Led controller dynamic RGB

**AF99-105**

- Led controller + remote powered



AF99-112

- Led repeater
FK2 / FK2-C / FK7



AF92-235

- Led controller +
remote FK2 / FK2-C
/ FK7



AF99-114

- RGB led repeater
FK2 / FK2-C / FK7



AF92-240

- RGB led controller +
remote FK2 / FK2-C
/ FK7



AF92-250

- Led controller DALI
FK2 / FK2-C / FK7

Kabels



AF90-100

- Extension cable FK2
/ FK2-C
- ↔ 1000 mm



AF99-212

- Extension cable
powered
- ↔ 1000 mm



AF90-105

- Extension cable
tunable
- ↔ 1000 mm



AF90-220

- Master cable FK2 /
FK2-C
- ↔ 320 mm



AF90-230

- Master cable FK2 /
FK2-C
- ↔ 400 mm

**AF90-240**

- Master cable FK2 / FK2-C
- ↔ 500 mm

**AF90-250**

- Master cable FK2 / FK2-C
- ↔ 600 mm

**AF90-260**

- Master cable FK2 / FK2-C
- ↔ 720 mm

**AF90-420**

- Master cable FK7
- ↔ 320 mm

**AF90-430**

- Master cable FK7
- ↔ 400 mm

**AF90-440**

- Master cable FK7
- ↔ 500 mm

**AF90-450**

- Master cable FK7
- ↔ 600 mm

**AF90-460**

- Master cable FK7
- ↔ 720 mm

**FK-8200**

- Wire cord clip (100 stuks)
- ⊗ 19 x 19 x 3,9 mm

**FK-8210**

- Wire cord clip (100 stuks)
- ⊗ 19 x 19 x 8 mm

**FK-8220**

- Wire cord clip (100 stuks)
- ⊗ 19 x 19 x 8,7 mm

Led-spots



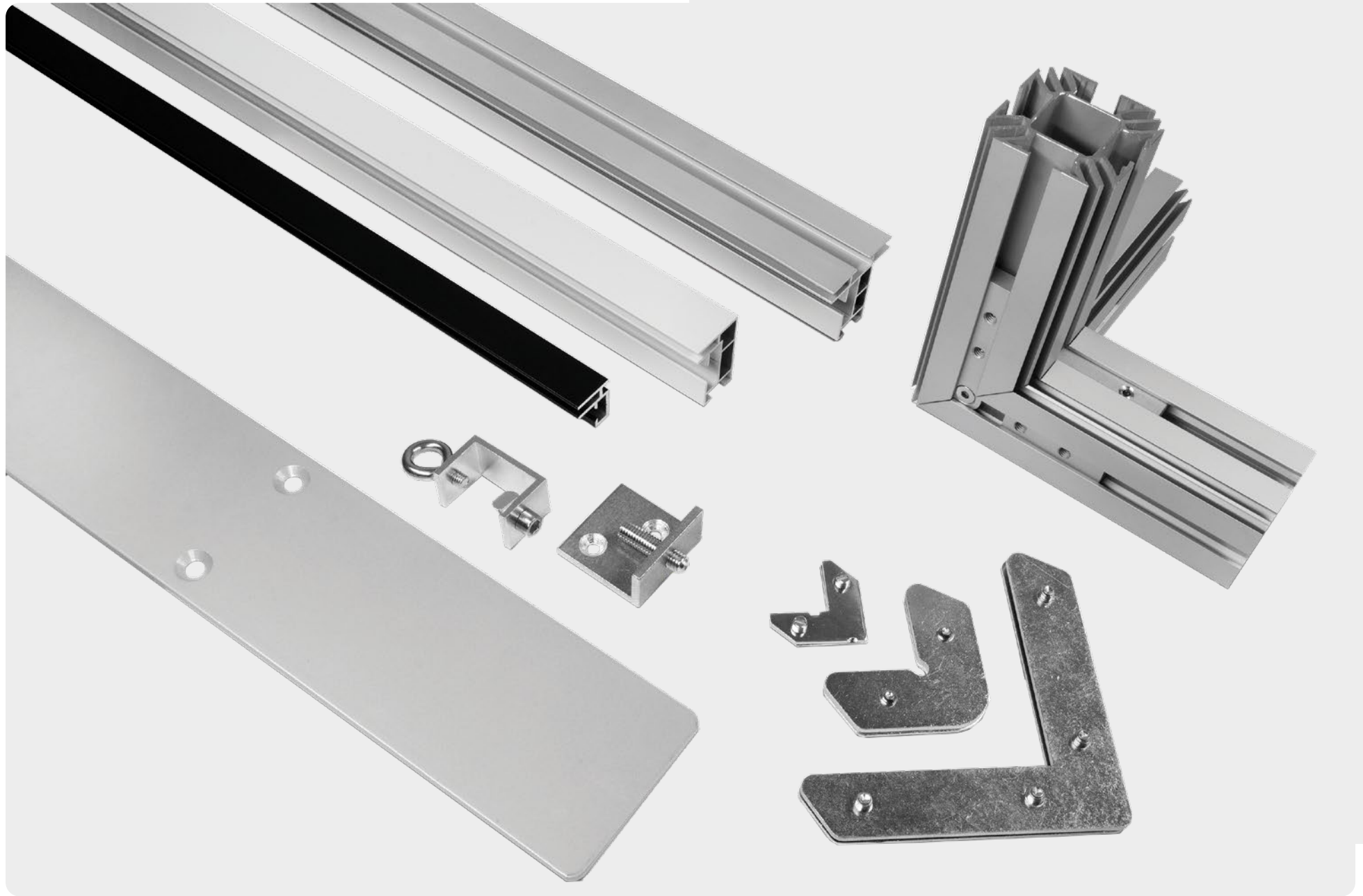
AF99-310

- Led-spot
- 💡 10W / 8V
- 📏 475 x 14 x 5 mm
- Zilver



AF99-312

- Led-spot
- 💡 10W / 8V
- 📏 475 x 14 x 5 mm
- Zwart



PRODUCTOVERZICHT

8.1	Profielen	122
8.2	Akoestiek	133
8.3	Locksets	134
8.4	Extension sets	136
8.5	Baseplates	138
8.6	Wall mounts	141
8.7	Ceiling mounts	142
8.8	Corners	142
8.9	Connectors	143
8.10	Tension sets	144
8.11	Desk clamps	145
8.12	Overig	145

Eco 15

0,286 kilo/meter

Locksets:
FK-0210 / FK-0212
FK-0214 / FK-0218

Extension sets:
FK-0510



NF-04150

↔ 6150 mm

● Zilver



NF-21150

↔ 6150 mm

● Zwart



NF-04150PH

↔ 6150 mm

● Zilver

Voorgeboord



NF-21150PH

↔ 6150 mm

● Zwart

Voorgeboord



NF-56150PH

↔ 6150 mm

○ Wit

Voorgeboord

Simple 19

0,318 kilo/meter

Locksets:
FK-0210 / FK-0212
FK-0214 / FK-0218

Extension sets:
FK-0510



NF-04190

↔ 6150 mm

● Zilver



NF-21190

↔ 6150 mm

● Zwart



NF-56190

↔ 6150 mm

○ Wit



NF-04190PH

↔ 6150 mm

● Zilver

Voorgeboord



NF-21190PH

↔ 6150 mm

● Zwart

Voorgeboord




NF-56190PH

↔ 6150 mm

○ Wit


 Voorgeboord

Slim 25

 0,476 kilo/meter

 Locksets:
FK-0210 / FK-0212
FK-0214 / FK-0218

Extension sets:
FK-0510



25 mm
28 mm



NF-04250

↔ 6150 mm

● Zilver



NF-21250

↔ 6150 mm

● Zwart



NF-56250

↔ 6150 mm

○ Wit



NF-04250PH

↔ 6150 mm

● Zilver

 Voorgeboord



NF-21250PH

↔ 6150 mm

● Zwart

 Voorgeboord



NF-56250PH

↔ 6150 mm

○ Wit

 Voorgeboord

Heavy 26 45°

 0,985 kilo/meter

 Locksets:
FK-0200 / FK-0202
FK-0205 / FK-0430

Extension sets:
FK-0500 / FK-0532



26 mm
60 mm



NF-04070-45G

↔ 6150 mm

● Zilver



NF-21070-45G

↔ 6150 mm

● Zwart



NF-56070-45G

↔ 6150 mm

○ Wit

Heavy 27

0,677 kilo/meter

Locksets:
FK-0200 / FK-0202
FK-0205 / FK-0430

Extension sets:
FK-0500 / FK-0532



NF-04270

↔ 6150 mm

● Zilver



NF-21270

↔ 6150 mm

● Zwart



NF-56270

↔ 6150 mm

○ Wit

Single 50

0,968 kilo/meter

Locksets:
FK-0200 / FK-0205
FK-0202

Extension sets:
FK-0500 / FK-0532



NF-04502

↔ 6150 mm

● Zilver



NF-21502

↔ 6150 mm

● Zwart



NF-56502

↔ 6150 mm

○ Wit

Cabinet 30

0,286 kilo/meter

Locksets:
FK-0260



NF-04340

↔ 6150 mm

● Zilver

✂ Inbouw



NF-21340

↔ 6150 mm

● Zwart

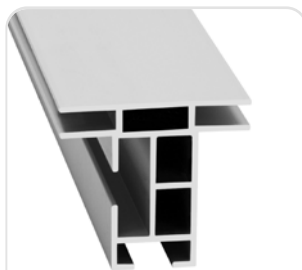
✂ Inbouw

Double 44

0,815 kilo/meter (closed)
0,785 kilo/meter (open)

Locksets:
FK-0200 / FK-0202
FK-0205 / FK-0430

Extension sets:
FK-0500 / FK-3054



NF-04445

↔ 6150 mm

● Zilver

☒ Closed



NF-21445

↔ 6150 mm

● Zwart

☒ Closed

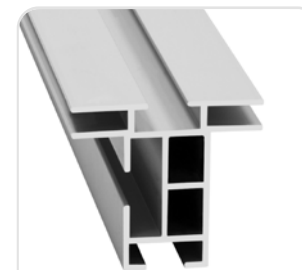


NF-56445

↔ 6150 mm

○ Wit

☒ Closed



NF-04440

↔ 6150 mm

● Zilver

☒ Open



NF-21440

↔ 6150 mm

● Zwart

☒ Open



NF-56440

↔ 6150 mm

○ Wit

☒ Open

Double 50

1,039 kilo/meter (closed)
0,987 kilo/meter (open)

Locksets:
FK-0200 / FK-0202
FK-0205 / FK-0430

Extension sets:
FK-0500 / FK-0532

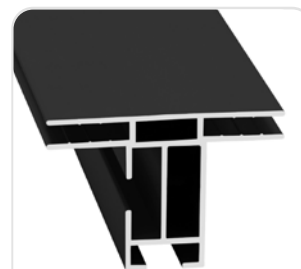


NF-04515

↔ 6150 mm

● Zilver

☒ Closed



NF-21515

↔ 6150 mm

● Zwart

☒ Closed



NF-56515

↔ 6150 mm

○ Wit

☒ Closed

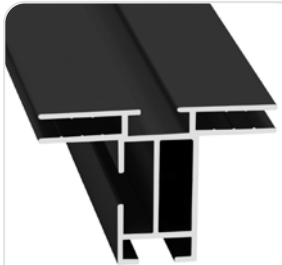


NF-04510

↔ 6150 mm

● Zilver

☒ Open



NF-21510

↔ 6150 mm

● Zwart

☒ Open



NF-56510

↔ 6150 mm

○ Wit

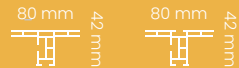
☒ Open

Double 80

📦 1,369 kilo/meter (closed)
1,332 kilo/meter (open)

⚙️ Locksets:
FK-0200 / FK-0202
FK-0205 / FK-0430

Extension sets:
FK-0500 / FK-0532



NF-04805

↔ 6150 mm

● Zilver

☒ Closed



NF-21805

↔ 6150 mm

● Zwart

☒ Closed



NF-56805

↔ 6150 mm

○ Wit

☒ Closed

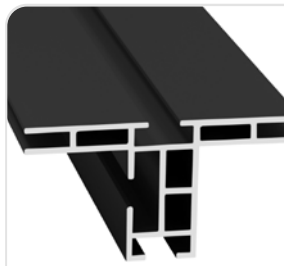


NF-04800

↔ 6150 mm

● Zilver

☒ Open



NF-21800

↔ 6150 mm

● Zwart

☒ Open



NF-56800

↔ 6150 mm

○ Wit

☒ Open

Double 100

📦 1,415 kilo/meter

⚙️ Locksets:
FK-0240

Extension sets:
FK-0522



NF-041000

↔ 6150 mm

● Zilver

☒ Closed



NF-211000

↔ 6150 mm

● Zwart

☒ Closed



NF-561000

↔ 6150 mm

○ Wit

☒ Closed

Outdoor 90

📦 2,395 kilo/meter

⚙️ Locksets:
FK-0200 / FK-0202
FK-0205 / FK-0430

Extension sets:
FK-0500 / FK-0532



NF-04668

↔ 6150 mm

● Zilver

Tube 42

📦 0,690 kilo/meter

⚙️ Locksets:
FK-0410

Extension sets:
FK-4030



NF-05042

↔ 6150 mm

● Zilver



NF-21042

↔ 6150 mm

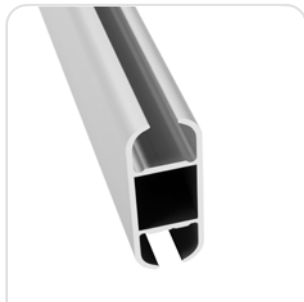
● Zwart

Cord 43

📦 0,462 kilo/meter

⚙️ Locksets:
FK-0605 / FK-0606
FK-0607 / FK-0608

Endcap:
FK-0604



NF-04434

↔ 6150 mm

● Zilver

Lightbox 60

📦 1,018 kilo/meter

⚙️ Locksets:
FK-0200 / FK-0202
FK-0205 / FK-0430

Extension sets:
FK-0500 / FK-0532



NF-04604

↔ 6150 mm

● Zilver



NF-21604

↔ 6150 mm

● Zwart



NF-56604

↔ 6150 mm

○ Wit

Lightbox 90

1,934 kilo/meter (closed)
1,895 kilo/meter (open)

Locksets:
FK-0200 / FK-0202
FK-0205 / FK-0430

Extension sets:
FK-0500 / FK-0532



NF-04905

↔ 6150 mm

● Zilver

☒ Closed



NF-21905

↔ 6150 mm

● Zwart

☒ Closed



NF-56905

↔ 6150 mm

○ Wit

☒ Closed

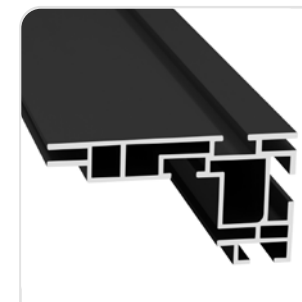


NF-04900

↔ 6150 mm

● Zilver

☒ Open



NF-21900

↔ 6150 mm

● Zwart

☒ Open



NF-56900

↔ 6150 mm

○ Wit

☒ Open

Lightbox 120

2,150 kilo/meter (closed)
2,221 kilo/meter (open)

Locksets:
FK-0250

Extension sets:
FK-0500 / FK-0532

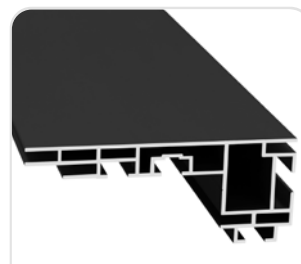


NF-041205

↔ 6150 mm

● Zilver

☒ Closed



NF-211205

↔ 6150 mm

● Zwart

☒ Closed



NF-561205

↔ 6150 mm

○ Wit

☒ Closed



NF-041200

↔ 6150 mm

● Zilver

☒ Open



NF-211200

↔ 6150 mm

● Zwart

☒ Open



NF-561200

↔ 6150 mm

○ Wit

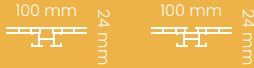
☒ Open

**Lightbox
Double 100**

📦 1,386 kilo/meter (closed)
1,347 kilo/meter (open)

⚙️ Locksets:
FK-0240

Extension sets:
FK-0522



NF-041012

↔ 6150 mm

● Zilver

☒ Closed



NF-211012

↔ 6150 mm

● Zwart

☒ Closed



NF-561012

↔ 6150 mm

○ Wit

☒ Closed



NF-041002

↔ 6150 mm

● Zilver

☒ Open



NF-211002

↔ 6150 mm

● Zwart

☒ Open



NF-561002

↔ 6150 mm

○ Wit

☒ Open

**Lightbox
Double 120**

📦 1,543 kilo/meter

⚙️ Locksets:
FK-1200

Extension sets:
FK-0534



NF-041250

↔ 6150 mm

● Zilver

☒ Closed



NF-211250

↔ 6150 mm

● Zwart

☒ Closed



NF-561250

↔ 6150 mm

- Wit
- ☒ Closed

Lightbox Double 160

📦 2,005 kilo/meter

⚙️ Locksets:
FK-1200

Extension sets:
FK-0534

160 mm 17 mm




NF-041600

↔ 6150 mm

- Zilver
- ☒ Closed



NF-211600

↔ 6150 mm

- Zwart
- ☒ Closed



NF-561600

↔ 6150 mm

- Wit
- ☒ Closed


Lightbox Double 200

📦 2,873 kilo/meter

⚙️ Locksets:
FK-0230

Extension sets:
FK-0530

200 mm 24 mm




NF-042000

↔ 6150 mm

- Zilver
- ☒ Closed



NF-212000

↔ 6150 mm

- Zwart
- ☒ Closed



NF-562000


↔ 6150 mm

- Wit
- ☒ Closed

Pop-up Ledbox

📦 9,5 kilo (100 x 200 cm)
14 kilo (100 x 250 cm)

80 mm 18 mm




LC-04100200

- ☒ 100 x 200 cm
- Zilver
- ✓ Inclusief doos



LC-04100200

100 x 250 cm

Zilver

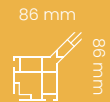
Inclusief trolley

Carre 80

2,206 kilo/meter

Locksets:
FK-0280

Endcap:
FK-0725



NF-04810

6150 mm

Zilver

Quatro 50

1,476 kilo/meter

Corners:
FK-0752 / FK-0753

Extension sets:
FK-3054



OF-04500

6150 mm


Zilver

Cube 65

0,879 kilo/meter

Locksets:
FK-0710

Extension sets:
FK-0715




NF-04650

6150 mm

Zilver

Carre 160

3,458 kilo/meter

Locksets:
FK-1200 / FK-0675

Extension sets:
FK-0540




NF-041602


6150 mm

Zilver

Panel Hanging 18

0,357 kilo/meter

Locksets:
FK-0210 / FK-0218




NF-04183

6150 mm

Zilver

L-shape 17,8

0,202 kilo/meter

Locksets:
FK-0210 / FK-0212
FK-0214 / FK-0218

Extension sets:
FK-0510



NF-04178

↔ 6150 mm

● Zilver

L-shape 30

0,3 kilo/meter

Locksets:
FK-0210 / FK-0212
FK-0214 / FK-0218

Extension sets:
FK-0510



NF-04300

↔ 6150 mm

● Zilver



NF-21300

↔ 6150 mm

● Zwart

Stabilizer 43

0,425 kilo/meter

Locksets:
FK-0220 / FK-0222



NF-04438

↔ 6150 mm

● Zilver

Round stabilizer

0,312 kilo/meter

Locksets:
FK-0220S



NF-56210

↔ 6150 mm

○ Wit

Mini stabilizer

0,338 kilo/meter

Locksets:
FK-0220S



NF-56240

↔ 6150 mm

○ Wit

Dibond connector

0,186 kilo/meter



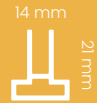
NF-56280

↔ 6150 mm

○ Wit

Dibond adapter

0,118 kilo/meter



NF-04310

↔ 6150 mm

● Zilver

Akoestiek



FK-8930

➤ Therm Acoustic

↗ 10 mm

🔥 Brandklasse B1



FK-8910

➤ Therm Acoustic

↗ 25 mm

🔥 Brandklasse B1



FK-8920

➤ Therm Acoustic

↗ 40 mm

🔥 Brandklasse B1



FK-8950

➤ Basotect®

↗ 45 mm

🔥 Brandklasse B1

Locksets



FK-0175

- Lockset round corner 50
- Zilver



FK-2175

- Lockset round corner 50
- Zwart



FK-5675

- Lockset round corner 50
- Wit



FK-0200

- Lockset heavy
- Zilver



FK-0202

- Lockset heavy single plate
- Zilver



FK-0205

- Lockset heavy short
- Zilver



FK-0210

- Lockset simple
- Zilver



FK-0212

- Lockset simple single plate
- Zilver



FK-0214

- Lockset simple large single plate
- Zilver



FK-0218

- Lockset simple with allen key
- Zilver



FK-0220

- Lockset stabilizer
- Zilver

**FK-0220S**

- Lockset mini stabilizer
- Zilver

**FK-0222**

- Lockset stabilizer 45°
- Zilver

**FK-0230**

- Lockset 200
- Zilver

**FK-0240**

- Lockset 100
- Zilver

**FK-0250**

- Lockset 120
- Zilver

**FK-0260**

- Lockset hanging profile
- Zilver

**FK-0270**

- Lockset cube stabilizer
- Zilver

**FK-0280**

- Lockset carre 80
- Zilver

**FK-0430**

- Flexibele lockset
- Zilver

**FK-0675**

- Lockset carre 160
- Zilver

**FK-0710**

- Lock cube 65
- Zilver

**FK-0730**

- Lock round corner 44
- Zilver



FK-1200

- Lockset 120/160
- Zilver



FK-1220

- Toolles lock
- Zilver



FK-4010

- Lock tube 42
- Zilver



FK-4015

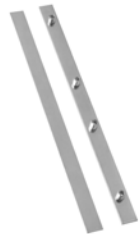
- Lock tube 42
- Zwart

Extension sets



FK-0500

- Extension set heavy
- Zilver



FK-0510

- Extension set eco/simple
- Zilver



FK-0520

- Extension set 100
- Zilver



FK-0522

- Extension set double 100
- Zilver



FK-0530

- Extension set 200
- Zilver



FK-0532

- Extension set aluminium keeper
- Zilver



FK-0534

- Extension set double 120/160
- Zilver

**FK-0540**

- Extension set carre 160
- Zilver

**FK-0605**

- Connector cord 43
- Zilver

**FK-0606**

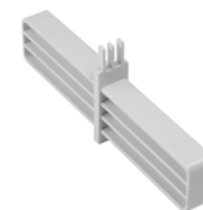
- Hinged connector cord 43
- Zilver

**FK-0607**

- Extension cord 43
- Zilver

**FK-0608**

- Extension cord 43 R2000
- Zilver

**FK-0715**

- Extension cube 65
- Zilver

**FK-1230**

- Toolless extension
- Zilver

**FK-3050**

- Connectorset quatro 50
- Zilver

**FK-3054**

- Extension set quatro 50
- Zilver

**FK-4030**

- Extension tube 42
- Zilver

**FK-4035**

- Extension tube 42
- Zwart

Baseplates



FK-0100

- Baseplate simple
- Zilver
- ✂ 380 x 50 x 10 mm
- 📦 405 gram



FK-0105

- Baseplate slim
- Zilver
- ✂ 380 x 75 x 3 mm
- 📦 675 gram



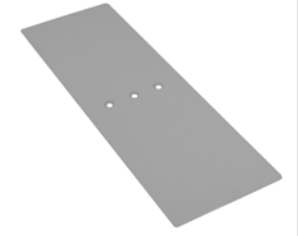
FK-2105

- Baseplate slim
- Zwart
- ✂ 380 x 75 x 3 mm
- 📦 675 gram



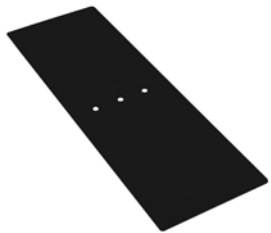
FK-5605

- Baseplate slim
- Wit
- ✂ 380 x 75 x 3 mm
- 📦 675 gram



FK-0110

- Baseplate heavy
- Zilver
- ✂ 450 x 150 x 3 mm
- 📦 1085 gram



FK-2110

- Baseplate heavy
- Zwart
- ✂ 450 x 150 x 3 mm
- 📦 1085 gram



FK-5610

- Baseplate heavy
- Wit
- ✂ 450 x 150 x 3 mm
- 📦 1085 gram



FK-0110HN

- Baseplate heavy HN
- Zilver
- ✂ 245 x 150 x 3 mm
- 📦 852 gram



FK-2110HN

- Baseplate heavy HN
- Zwart
- ✂ 245 x 150 x 3 mm
- 📦 852 gram



FK-5610HN

- Baseplate heavy HN
- Wit
- ✂ 245 x 150 x 3 mm
- 📦 852 gram



FK-0140

- Baseplate D200
- Zilver
- ✂ 600 x 200 x 3 mm
- 📦 2820 gram

**FK-2140**

➤ Baseplate D200

● Zwart

✂ 600 x 200 x 3 mm

📦 2820 gram

**FK-5640**

➤ Baseplate D200

○ Wit

✂ 600 x 200 x 3 mm

📦 2820 gram

**FK-0145**

➤ Baseplate heavy M

● Zilver

✂ 600 x 200 x 3 mm

📦 2801 gram

**FK-2145**

➤ Baseplate heavy M

● Zwart

✂ 600 x 200 x 3 mm

📦 2801 gram

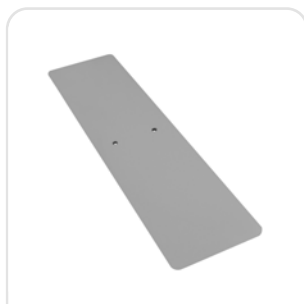
**FK-5645**

➤ Baseplate heavy M

○ Wit

✂ 600 x 200 x 3 mm

📦 2801 gram

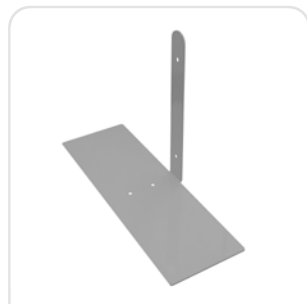
**FK-0176**

➤ Baseplate heavy XL

● Zilver

✂ 800 x 200 x 5 mm

📦 6400 gram

**FK-0120**

➤ Baseplate side

● Zilver

✂ 450 x 150 x 3 mm

📦 1880 gram

**FK-2120**

➤ Baseplate side

● Zwart

✂ 450 x 150 x 3 mm

📦 1880 gram

**FK-5620**

➤ Baseplate side

○ Wit

✂ 450 x 150 x 3 mm

📦 1880 gram

**FK-0120HL**

➤ Baseplate side HL

● Zilver

✂ 245 x 150 x 3 mm

📦 1120 gram

**FK-2120HL**

➤ Baseplate side HL

● Zwart

✂ 245 x 150 x 3 mm

📦 1120 gram

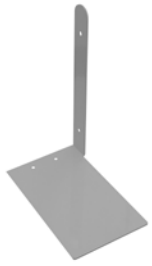
**FK-5620HL**

➤ Baseplate side HL

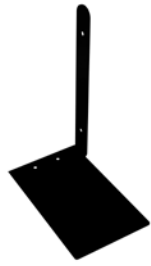
○ Wit

✂ 245 x 150 x 3 mm

📦 1120 gram

**FK-0120HR**

- Baseplate side HR
- Zilver
- ⊠ 245 x 150 x 3 mm
- 📦 1120 gram

**FK-2120HR**

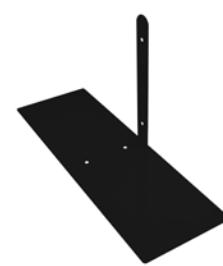
- Baseplate side HR
- Zwart
- ⊠ 245 x 150 x 3 mm
- 📦 1120 gram

**FK-5620HR**

- Baseplate side HR
- Wit
- ⊠ 245 x 150 x 3 mm
- 📦 1120 gram

**FK-0130**

- Baseplate side heavy
- Zilver
- ⊠ 600 x 200 x 3 mm
- 📦 3075 gram

**FK-2130**

- Baseplate side heavy
- Zwart
- ⊠ 600 x 200 x 3 mm
- 📦 3075 gram

**FK-5630**

- Baseplate side heavy
- Wit
- ⊠ 600 x 200 x 3 mm
- 📦 3075 gram

**FK-2130**

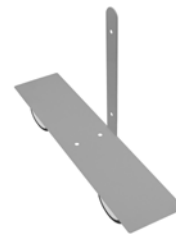
- Baseplate side heavy XL
- Zilver
- ⊠ 800 x 200 x 5 mm
- 📦 7500 gram

**FK-0181**

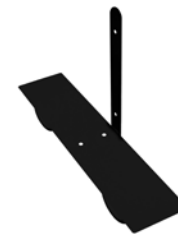
- Baseplate wheel small
- Zilver
- ⊠ 450 x 100 x 5 mm
- 📦 1973 gram

**FK-2181**

- Baseplate wheel small
- Zwart
- ⊠ 450 x 100 x 5 mm
- 📦 1973 gram

**FK-0185**

- Baseplate side wheel small
- Zilver
- ⊠ 450 x 100 x 5 mm
- 📦 2239 gram

**FK-2185**

- Baseplate side wheel small
- Zwart
- ⊠ 450 x 100 x 5 mm
- 📦 2239 gram

**FK-0170**

- Baseplate delta
- Zilver
- ⊠ 200 x 490 x 3 mm
- 📦 400 gram

**FK-2170**

- Baseplate delta

- Zwart

- ⊠ 200 x 490 x 3 mm

- 📦 400 gram

**FK-5670**

- Baseplate delta

- Wit

- ⊠ 200 x 490 x 3 mm

- 📦 400 gram

Wall mounts**FK-0400**

- Wall mount simple (2 stuks)

- Zilver

- ⊠ 30 x 30 x 15 mm

**FK-0410**

- Wall mount heavy (2 stuks)

- Zilver

- ⊠ 40 x 40 x 20 mm

**FK-0414**

- Wall mount 120 (2 stuks)

- Zilver

- ⊠ 40 x 40 x 25 mm

**FK-0440**

- Wall mount bracket

- Zilver

- ⊠ 200 x 70 x 50 mm

**FK-0442**

- Wall mount 44

- Zilver

- ⊠ 40 x 40 x 20 mm

**FK-0443**

- Wall mount 50

- Zilver

- ⊠ 40 x 40 x 22 mm

**FK-4020**

- Wall mount tube 42

- Zilver

- ↔ 200 mm

**FK-4025**

- Wall mount tube 42

- Zwart

- ↔ 500 mm

**FK-8020**

- Cleathanger 20

- Zilver

- ↔ 200 mm



FK-8050

- Cleathanger 50
- Zilver
- ↔ 500 mm



FK-8120

- Cleathanger 120
- Zilver
- ↔ 1200 mm

Ceiling mounts



FK-0360

- Ceiling mount
- Zilver



FK-0420

- Ceiling mount slim
- Zilver



FK-0422

- Ceiling mount slim suspension
- Zilver
- ↓ 3 meter kabel



FK-0425

- Ceiling mount heavy
- Zilver



FK-0427

- Ceiling mount heavy suspension
- Zilver
- ↓ 3 meter kabel



FK-0609

- Cord 43 hanger
- Zilver



FK-7900

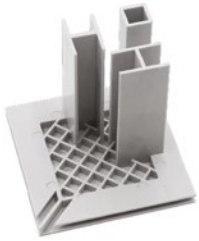
- Suspension cable (2 stuks)
- Zilver
- ↓ 4 meter kabel

Corners



FK-0604

- Endcap cord 43
- Zilver

**FK-0725**

- Endcap carre 80
- Zilver

**FK-0726**

- Endcap carre 80
- Zwart

**FK-0727**

- Endcap carre 80
- Wit

**FK-0752**

- 2-way corner quatro 50
- Zilver

**FK-0753**

- 3-way corner quatro 50
- Zilver

**FK-0810**

- Corner protector 44
- Wit

Connectors**FK-0610**

- Stabilizer connector
- Zilver

**FK-0615**

- Frame connector 150°
- Zilver

**FK-0620**

- Frame connector 135°
- Zilver

**FK-0630**

- Frame connector 90°
- Zilver

**FK-0640**

- Frame connector 180°
- Zilver

**FK-0650**

- T-frame connector
- Zilver

**FK-0660**

- Cross frame connector
- Zilver

**FK-0668**

- Frame connector
- Zilver

**FK-0670**

- Triangle connector set
- Zilver

Tension sets**FK-0446**

- Tension set double 44
- Zilver
- ↔ 10 mm

**FK-2146**

- Tension set double 27
- Zwart
- ↔ 10 mm

**FK-5646**

- Tension set double 27
- Wit
- ↔ 10 mm

**FK-0444**

- Tension set double 44
- Zilver
- ↔ 10 mm

**FK-2144**

- Tension set double 44
- Zwart
- ↔ 10 mm

**FK-5644**

- Tension set double 44
- Wit
- ↔ 10 mm

Desk clamps



FK-0195

- Desk clamp (2 stuks)
- Zilver



FK-2195

- Desk clamp (2 stuks)
- Zwart



FK-5695

- Desk clamp (2 stuks)
- Wit



FK-0196

- Desk clamp left / right
- Zilver



FK-2196

- Desk clamp left / right
- Zwart



FK-5696

- Desk clamp left / right
- Wit

Overig



FK-0300

- Alu nut
- Zilver



FK-0306

- Steel nut
- Zilver



FK-0310

- M6 screw
- Zilver
- ↔ 12,55 mm



FK-0330

- M6 screw
- Zilver
- ↔ 9 mm



FK-0320

- M6 screw
- Zilver
- ↔ 8,5 mm



FK-0322

- M6 screw
- Zilver
- ↔ 7,5 mm



FK-8815

- Nitto tape
- Zwart
- ⊠ 15 mm x 30 m (rol)



FK-8830

- Nitto tape
- Zwart
- ⊠ 30 mm x 30 m (rol)



FK-8932

- Kit extreme tack
- 🧰 310 ml



FK-9994

- Aluminium sample box